

RESIDENCIAL
CASTILLA



Viviendas **únicas** en Valladolid



Pryconsa del futuro



Ahora que cumplimos más de 70.000 hogares construidos, queremos agradecer tu confianza desde nuestra fundación en 1965. Siempre nos acompañarán objetivos fundamentales como nuestra capacidad de adaptación, la innovación, el compromiso con el medio ambiente y desde luego el respeto con nuestros clientes, para poder seguir siendo una parte importante en vuestras vidas.



Localización



Residencial Castilla se encuentra ubicada en Covaresa, una zona totalmente desarrollada de Valladolid, con todos los servicios al alcance de la mano, colegios, zonas equipamiento deportivo y de ocio y rodeada de espacios verdes.



- 1 Centro Comercial Vallsur
- 2 Campos de Fútbol Martín Luquero
- 3 Centro de Salud Parque Alameda-Covaresa
- 4 Mercadona
- 5 Pabellón Pilar Fernández Valderrama

- 6 Residencia Pública asistida 3ª Edad
- 7 Colegio Internacional de Valladolid
- 8 Centro de deporte y Ocio CDO BPXport
- 9 GecoAventura Rocódromo



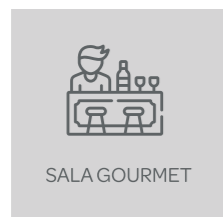
El proyecto



Magníficas viviendas de 1 a 4 dormitorios
en urbanización privada.
Bajos con jardín y áticos.



PISCINA



SALA GOURMET



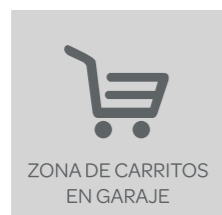
ZONA INFANTIL
(EXTERIOR Y CUBIERTA)



CUARTO PARA
BICICLETAS



CIRUITO DE
SEGURIDAD



ZONA DE CARRITOS
EN GARAJE



Las viviendas

Hogares modernos y luminosos con amplias terrazas, unas cuidadas calidades y con sistema de control integral mediante domótica que hará la vida más fácil, cómoda, sostenible y segura a todos los miembros de la familia.



Amplios y luminosos salones pensados para crear un espacio único donde disfrutar el día a día.





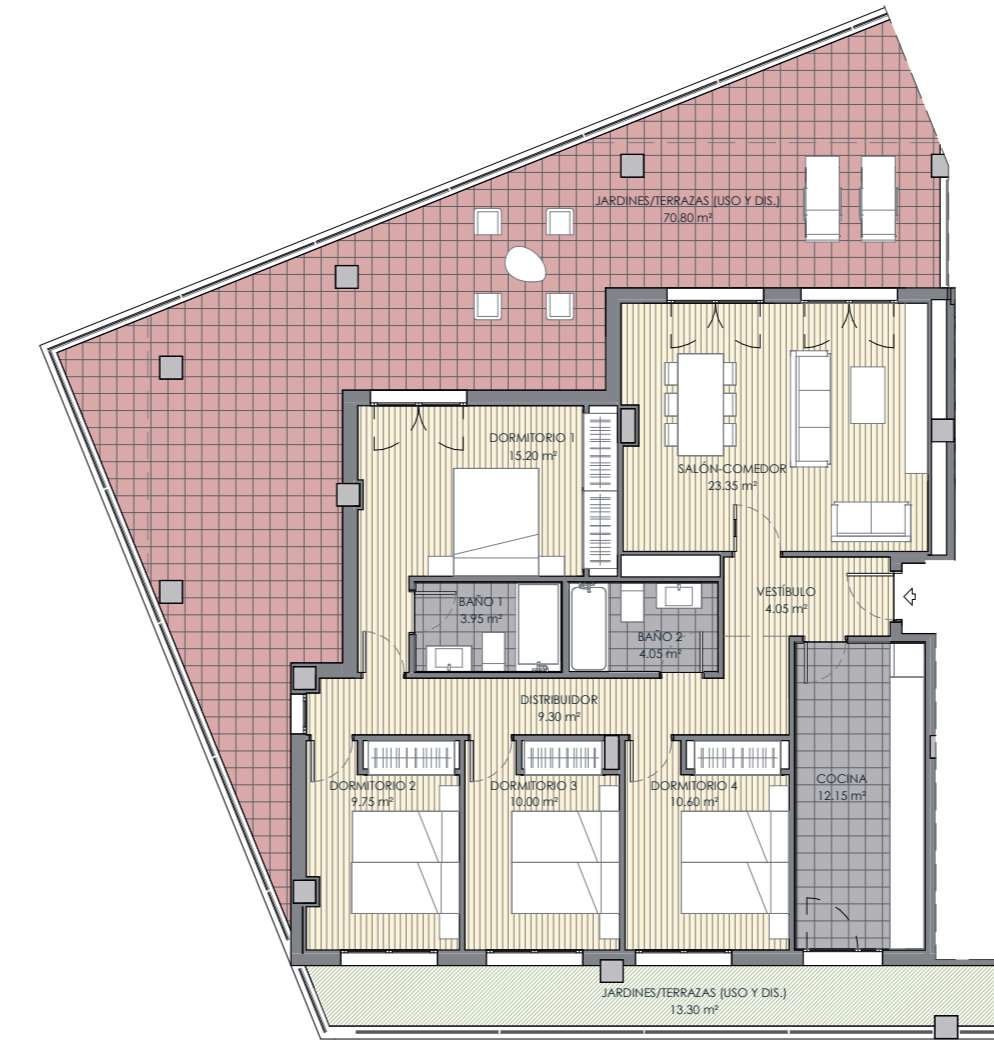
Estancias confortables para que el descanso y la privacidad sean objetivos fundamentales.

Plano de urbanización



ESTE PLANO ESTÁ BASADO EN UN PROYECTO INICIAL, PUDIENDO SUFRIR MODIFICACIONES POR MOTIVOS TÉCNICOS O JURÍDICOS Y A CRITERIO DE LA DIRECCIÓN FACULTATIVA. EL MOBILIARIO Y LA DECORACIÓN NO ESTÁN INCLUIDOS EN EL PRODUCTO. TODA LA INFORMACIÓN RELATIVA AL RD 515/89 SE ENCUENTRA EN LAS OFICINAS SITAS EN GLORIETA DE CUATRO CAMINOS, 6, MADRID.

Plano de vivienda



Vivienda tipo A. Planta baja



ESTE PLANO ESTÁ BASADO EN UN PROYECTO INICIAL, PUDIENDO SUFRIR MODIFICACIONES POR MOTIVOS TÉCNICOS O JURÍDICOS Y A CRITERIO DE LA DIRECCIÓN FACULTATIVA. EL MOBILIARIO Y LA DECORACIÓN NO ESTÁN INCLUIDOS EN EL PRODUCTO. TODA LA INFORMACIÓN RELATIVA AL RD 515/89 SE ENCUENTRA EN LAS OFICINAS SITAS EN GLORIETA DE CUATRO CAMINOS, 6, MADRID.

Plano de vivienda



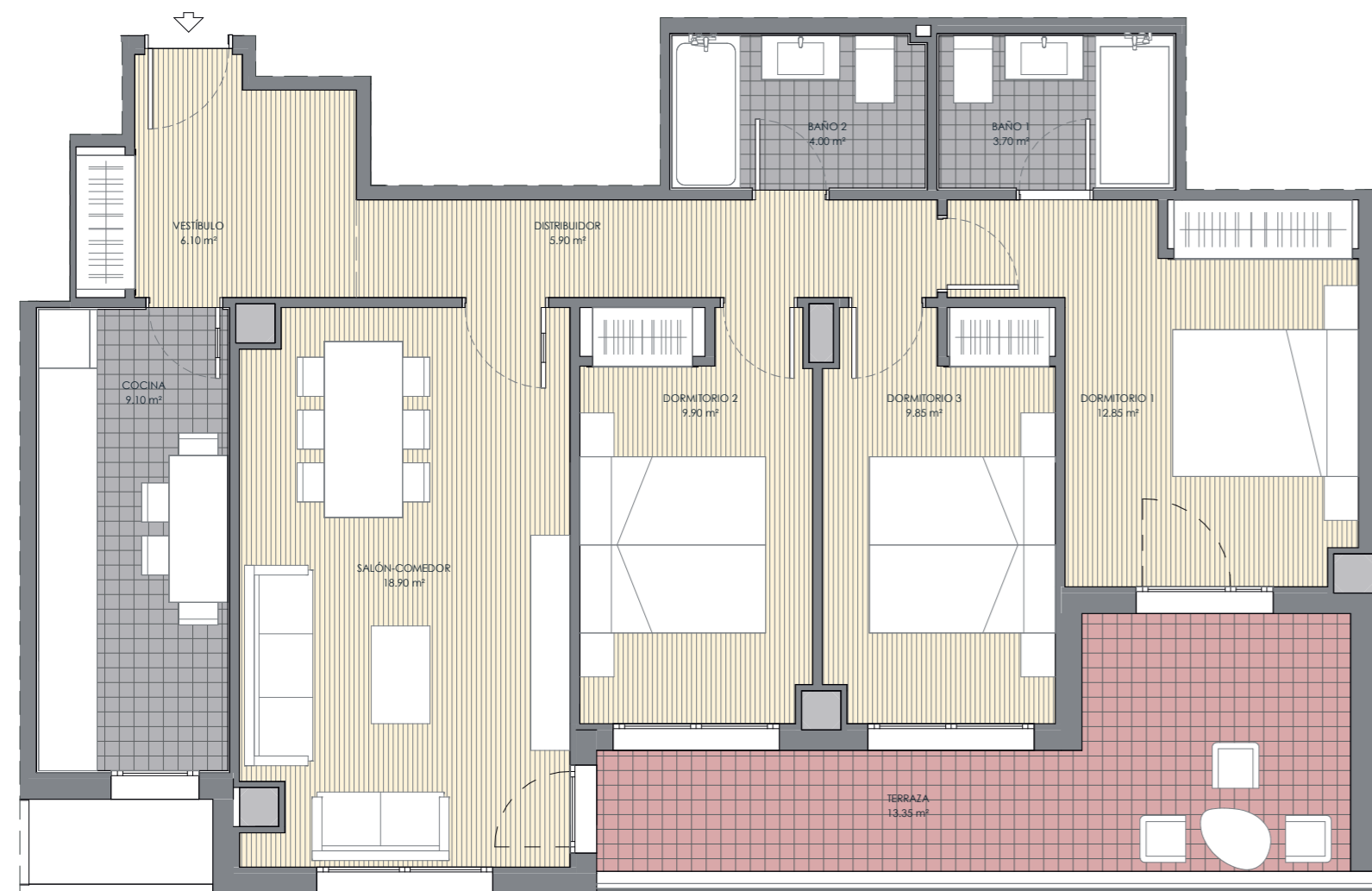
ESTE PLANO ESTÁ BASADO EN UN PROYECTO INICIAL, PUDIENDO SUFRIR MODIFICACIONES POR MOTIVOS TÉCNICOS O JURÍDICOS Y A CRITERIO DE LA DIRECCIÓN FACULTATIVA. EL MOBILIARIO Y LA DECORACIÓN NO ESTÁN INCLUIDOS EN EL PRODUCTO. TODA LA INFORMACIÓN RELATIVA AL RD 515/89 SE ENCUENTRA EN LAS OFICINAS SITAS EN GLORIETA DE CUATRO CAMINOS, 6, MADRID.

Plano de vivienda



ESTE PLANO ESTÁ BASADO EN UN PROYECTO INICIAL, PUDIENDO SUFRIR MODIFICACIONES POR MOTIVOS TÉCNICOS O JURÍDICOS Y A CRITERIO DE LA DIRECCIÓN FACULTATIVA. EL MOBILIARIO Y LA DECORACIÓN NO ESTÁN INCLUIDOS EN EL PRODUCTO. TODA LA INFORMACIÓN RELATIVA AL RD 515/89 SE ENCUENTRA EN LAS OFICINAS SITAS EN GLORIETA DE CUATRO CAMINOS, 6, MADRID.

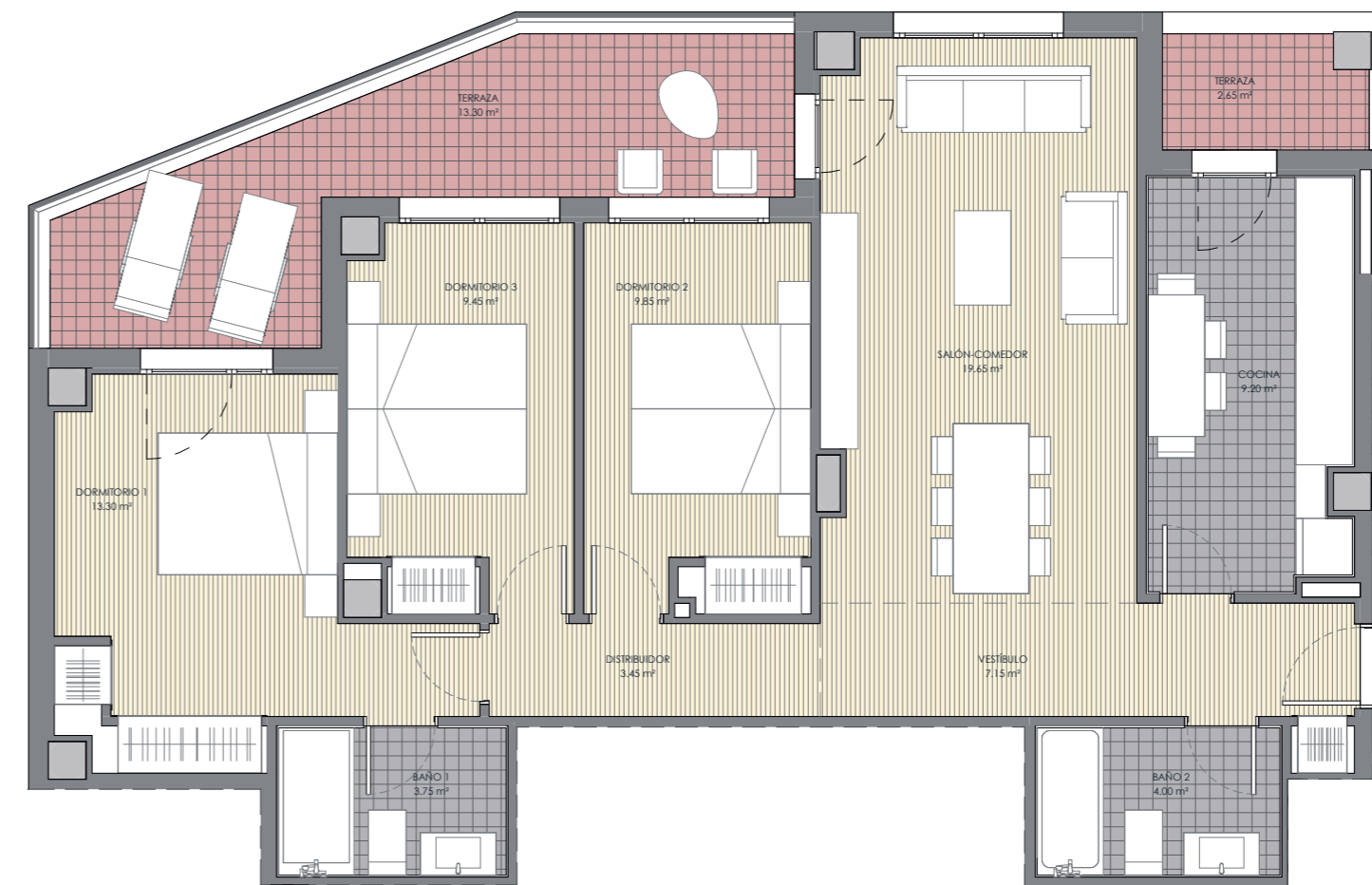
Plano de vivienda




RESIDENCIAL CASTILLA
 Vivienda tipo D. Plantas 1 a 3
 ESCALA GRÁFICA
 0 M 1 M 2 M 3 M

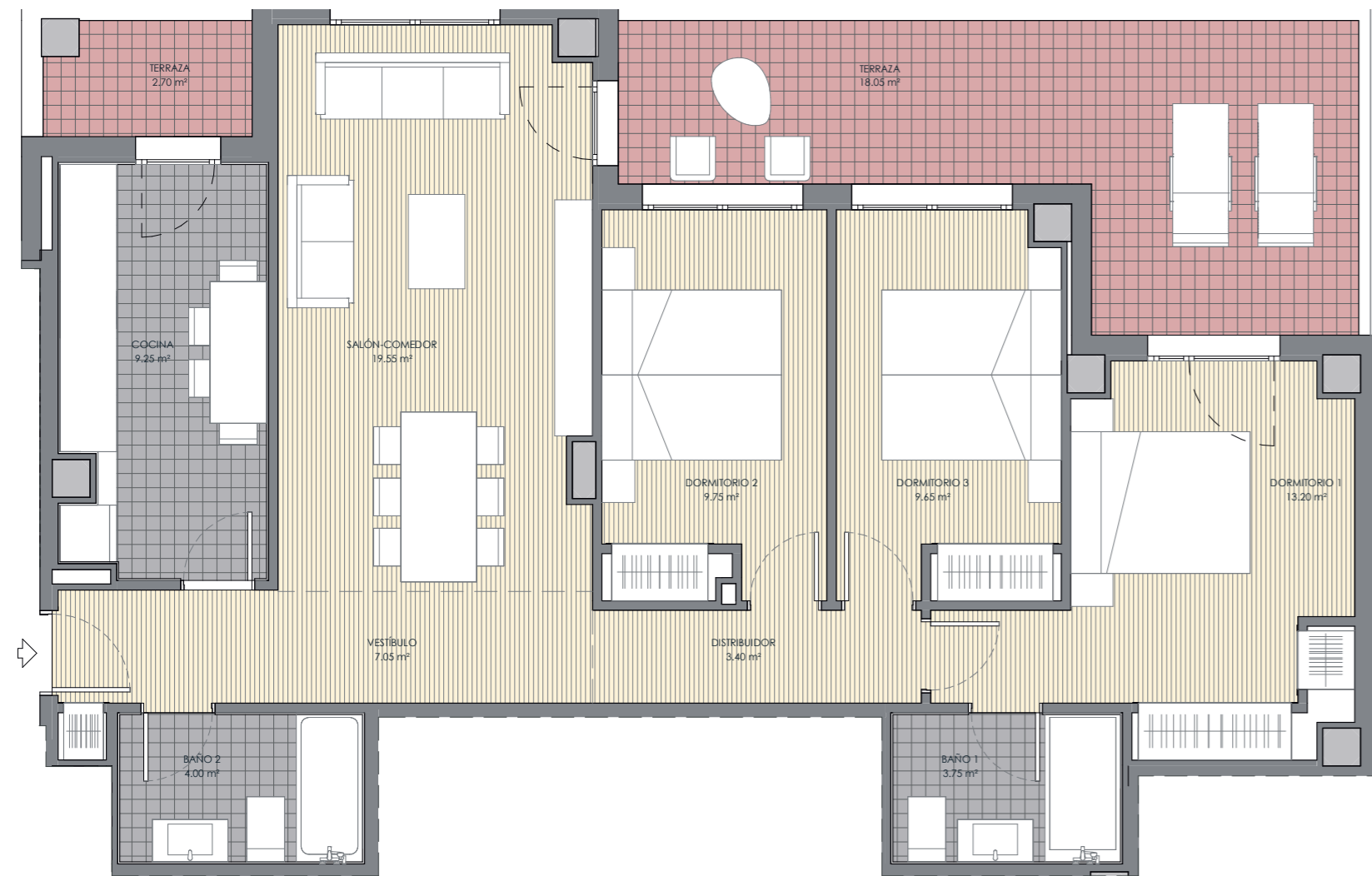
ESTE PLANO ESTÁ BASADO EN UN PROYECTO INICIAL, PUDIENDO SUFRIR MODIFICACIONES POR MOTIVOS TÉCNICOS O JURÍDICOS Y A CRITERIO DE LA DIRECCIÓN FACULTATIVA. EL MOBILIARIO Y LA DECORACIÓN NO ESTÁN INCLUIDOS EN EL PRODUCTO. TODA LA INFORMACIÓN RELATIVA AL RD 515/89 SE ENCUENTRA EN LAS OFICINAS SITAS EN GLORIETA DE CUATRO CAMINOS, 6, MADRID.

Plano de vivienda




RESIDENCIAL CASTILLA
 Vivienda tipo F. Plantas 1 a 3
 ESCALA GRÁFICA
 0 M 1 M 2 M 3 M

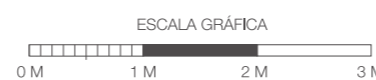
ESTE PLANO ESTÁ BASADO EN UN PROYECTO INICIAL, PUDIENDO SUFRIR MODIFICACIONES POR MOTIVOS TÉCNICOS O JURÍDICOS Y A CRITERIO DE LA DIRECCIÓN FACULTATIVA. EL MOBILIARIO Y LA DECORACIÓN NO ESTÁN INCLUIDOS EN EL PRODUCTO. TODA LA INFORMACIÓN RELATIVA AL RD 515/89 SE ENCUENTRA EN LAS OFICINAS SITAS EN GLORIETA DE CUATRO CAMINOS, 6, MADRID.



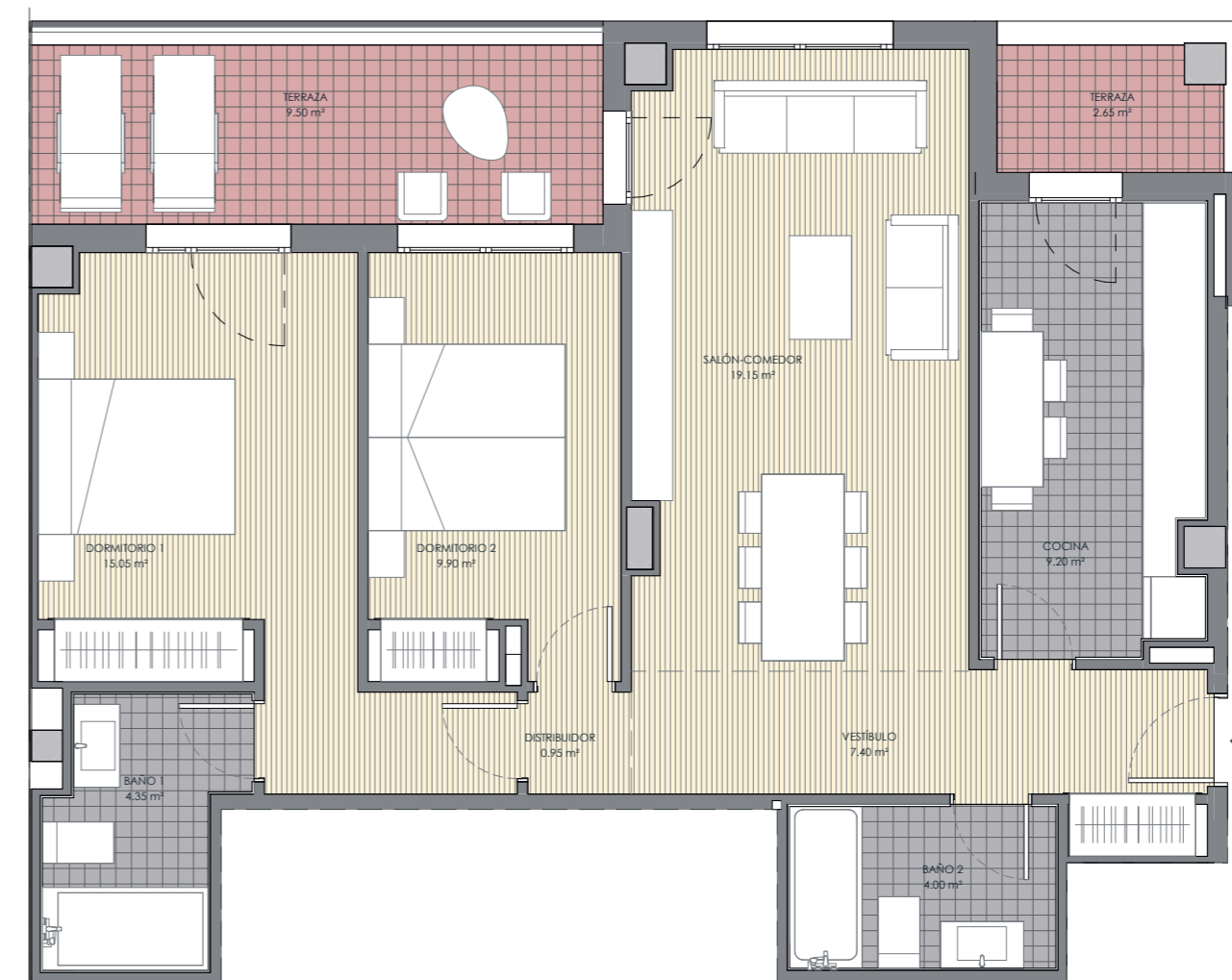
Plano de vivienda



Vivienda tipo G. Plantas 1 a 3



ESTE PLANO ESTÁ BASADO EN UN PROYECTO INICIAL, PUDIENDO SUFRIR MODIFICACIONES POR MOTIVOS TÉCNICOS O JURÍDICOS Y A CRITERIO DE LA DIRECCIÓN FACULTATIVA. EL MOBILIARIO Y LA DECORACIÓN NO ESTÁN INCLUIDOS EN EL PRODUCTO. TODA LA INFORMACIÓN RELATIVA AL RD 515/89 SE ENCUENTRA EN LAS OFICINAS SITAS EN GLORIETA DE CUATRO CAMINOS, 6, MADRID.



Plano de vivienda

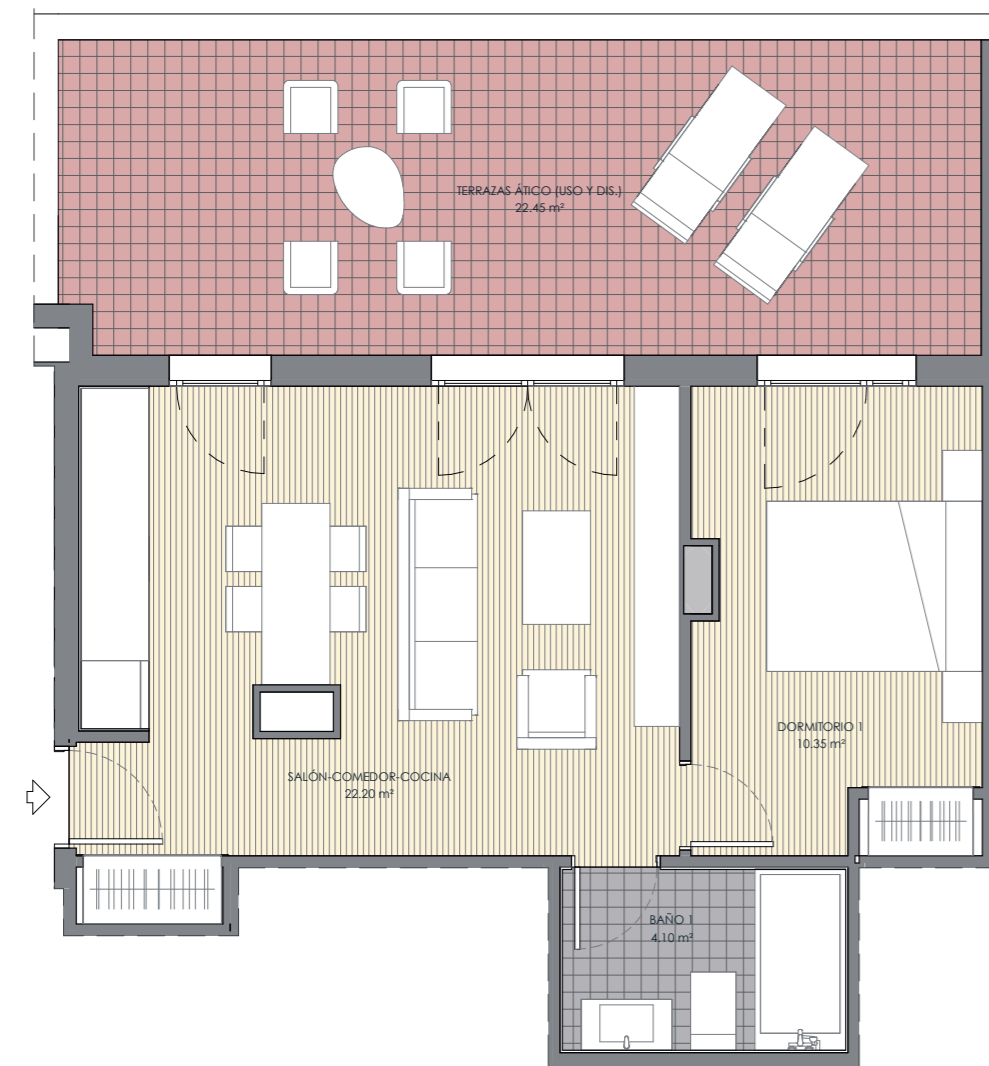


Vivienda tipo J. Plantas 1 a 3



ESTE PLANO ESTÁ BASADO EN UN PROYECTO INICIAL, PUDIENDO SUFRIR MODIFICACIONES POR MOTIVOS TÉCNICOS O JURÍDICOS Y A CRITERIO DE LA DIRECCIÓN FACULTATIVA. EL MOBILIARIO Y LA DECORACIÓN NO ESTÁN INCLUIDOS EN EL PRODUCTO. TODA LA INFORMACIÓN RELATIVA AL RD 515/89 SE ENCUENTRA EN LAS OFICINAS SITAS EN GLORIETA DE CUATRO CAMINOS, 6, MADRID.

Plano de vivienda

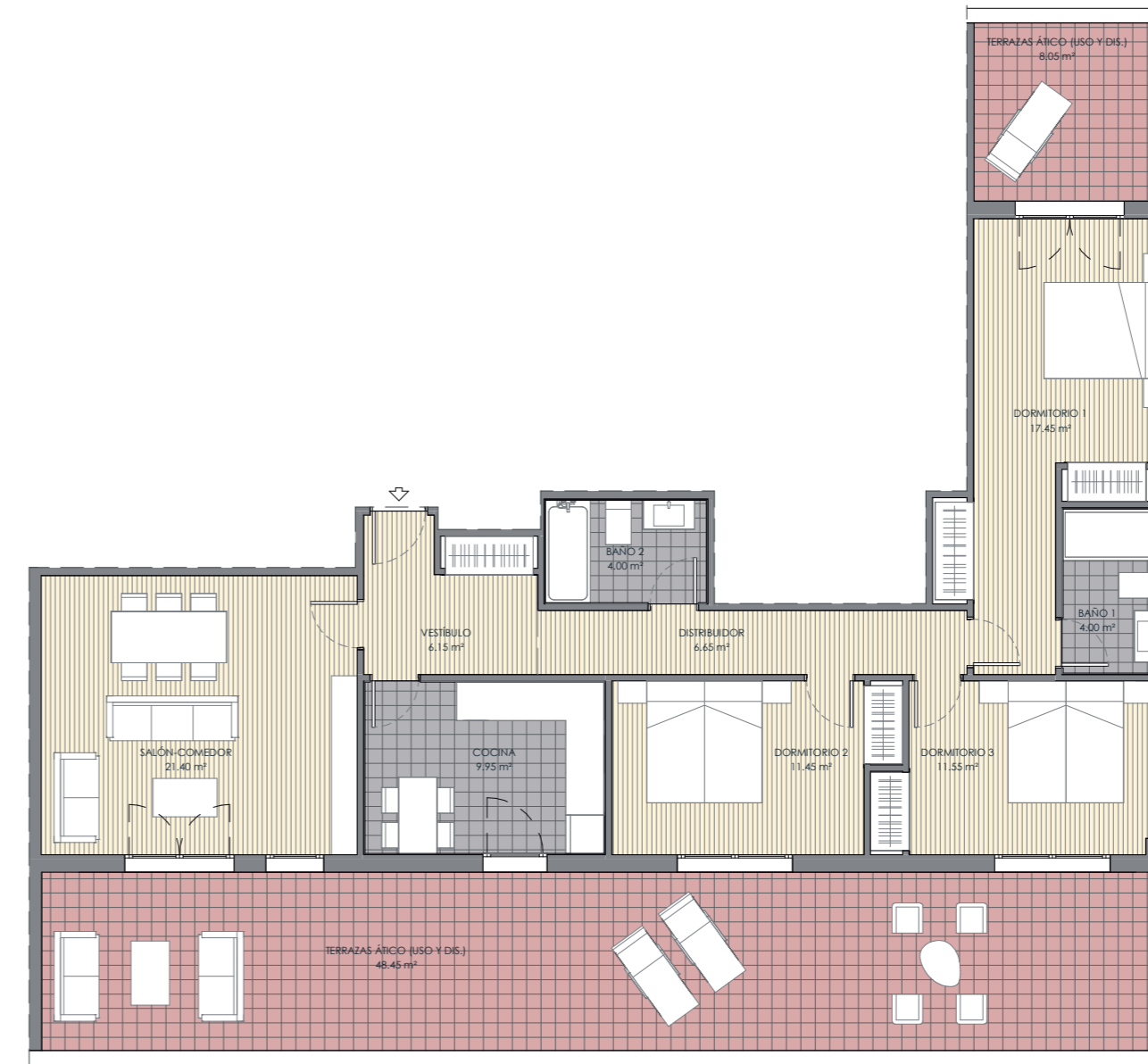


Vivienda tipo K. Planta ático



ESTE PLANO ESTÁ BASADO EN UN PROYECTO INICIAL, PUDIENDO SUFRIR MODIFICACIONES POR MOTIVOS TÉCNICOS O JURÍDICOS Y A CRITERIO DE LA DIRECCIÓN FACULTATIVA. EL MOBILIARIO Y LA DECORACIÓN NO ESTÁN INCLUIDOS EN EL PRODUCTO. TODA LA INFORMACIÓN RELATIVA AL RD 515/89 SE ENCUENTRA EN LAS OFICINAS SITAS EN GLORIETA DE CUATRO CAMINOS, 6, MADRID.

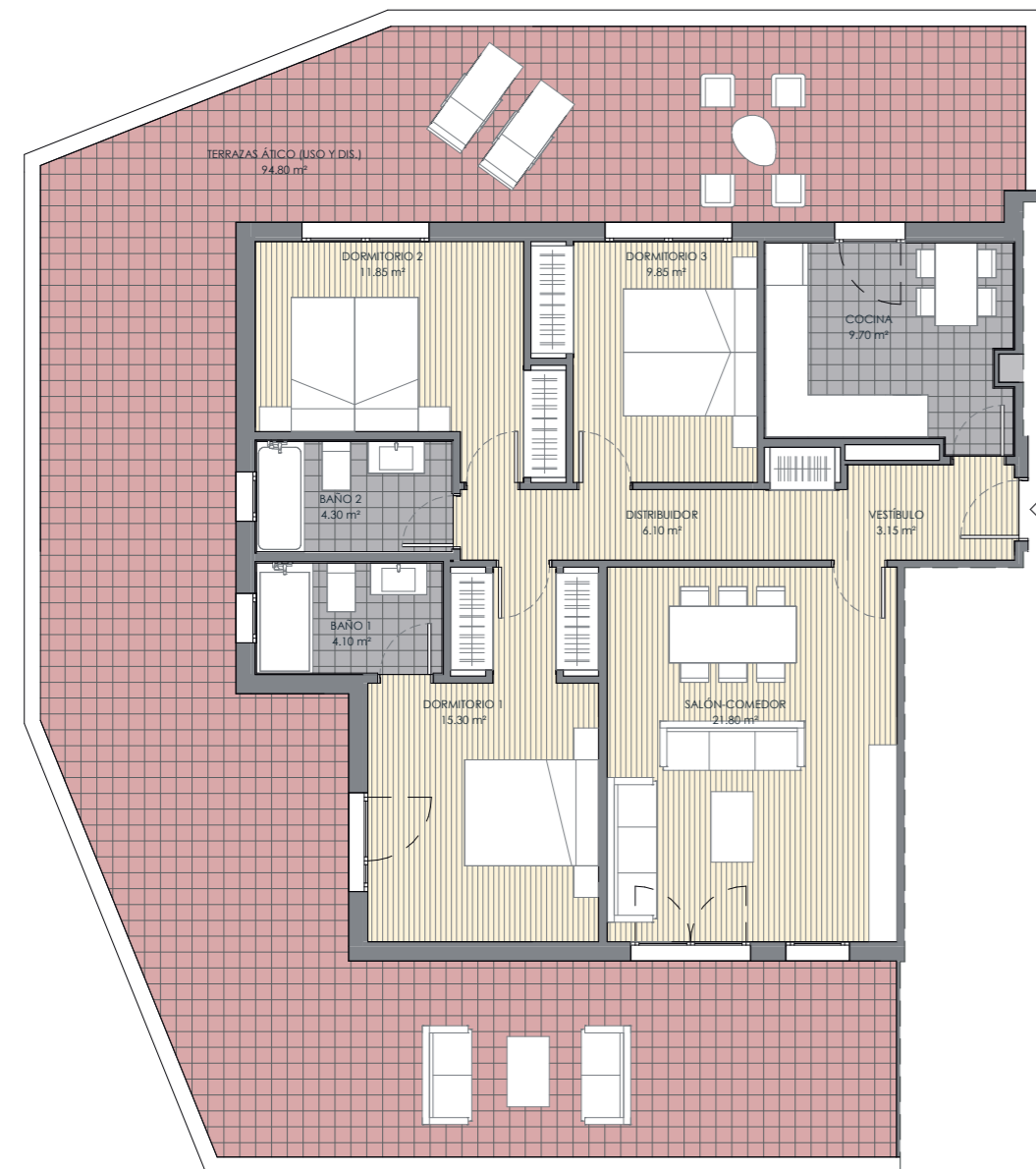
Plano de vivienda



Vivienda tipo L. Planta ático



ESTE PLANO ESTÁ BASADO EN UN PROYECTO INICIAL, PUDIENDO SUFRIR MODIFICACIONES POR MOTIVOS TÉCNICOS O JURÍDICOS Y A CRITERIO DE LA DIRECCIÓN FACULTATIVA. EL MOBILIARIO Y LA DECORACIÓN NO ESTÁN INCLUIDOS EN EL PRODUCTO. TODA LA INFORMACIÓN RELATIVA AL RD 515/89 SE ENCUENTRA EN LAS OFICINAS SITAS EN GLORIETA DE CUATRO CAMINOS, 6, MADRID.



Plano de vivienda



RESIDENCIAL
CASTILLA

Vivienda tipo M. Planta ático



ESTE PLANO ESTÁ BASADO EN UN PROYECTO INICIAL, PUDIENDO SUFRIR MODIFICACIONES POR MOTIVOS TÉCNICOS O JURÍDICOS Y A CRITERIO DE LA DIRECCIÓN FACULTATIVA. EL MOBILIARIO Y LA DECORACIÓN NO ESTÁN INCLUIDOS EN EL PRODUCTO. TODA LA INFORMACIÓN RELATIVA AL RD 515/89 SE ENCUENTRA EN LAS OFICINAS SITAS EN GLORIETA DE CUATRO CAMINOS, 6, MADRID.





OFICINA DE INFORMACIÓN Y VENTA:
C/ MIGUEL DE UNAMUNO, 32. TEL.: 600 909 730

OFICINAS CENTRALES:
Gta. Cuatro Caminos 6 y 7. Madrid
Tel.: 91 514 03 00



Promotor: Planificación Residencial y Gestión, S.A. NIF: A84114305.

Referencia Catastral: 4889104UM5048H0001OV. Inscrita en el Registro de la Propiedad número 7 de Valladolid, al tomo 2294, libro 87, folio 146, finca número 7139.

Arquitectos: Gonzalo Alarcía Fernández y Francisco Javier Olmedo Díez. G 33 – Arquitectura y Urbanismo.

Las infografías y planos contenidos en este folleto están basadas en un proyecto inicial, pudiendo sufrir modificaciones por motivos técnicos o jurídicos y a criterio de la dirección facultativa. El mobiliario y decoración de las infografías y planos, no está incluido en el producto.

Esta oferta hace referencia a distintos tipos de viviendas, por lo que toda información relativa al R.D. 515/89 de 21 de abril, se encuentra a disposición del público en nuestras oficinas de ventas. El promotor ajustará su actuación al cumplimiento de los requisitos establecidos en la Ley 38/1999, de 5 noviembre, de ordenación de la edificación, teniendo una entidad avalista garante y estando abierta la cuenta especial en la que habrán de ingresarse las cantidades anticipadas en CAIXABANK.