



Residencial Baganvilla Collection

Viviendas premium



Roi Capital Casas Collection



10 viviendas exclusivas con calidades premium
Calle Leoncio Rojas 21 - Getafe centro.

Viviendas de 2, 3 y 4 dormitorios
Áticos de 1 y 2 dormitorios
Con plaza de garaje y trastero incluido en el precio
Chimenea en salón
Aerotermia, suelo radiante refrescante
Orientación Sur, Sol de mañana y tarde



Bienvenidos a Bugarvilla Collection [★] [★] [★] [★] [★] Residencial

¡¡ El orgullo de tu nueva dirección !!

¡¡ Quédate en el Sur !!



Sol de mañana y tarde



Todas las viviendas con orientación Sur



*“Es necesario un ejercicio de responsabilidad
con nuestros hijos y nuestro planeta”*

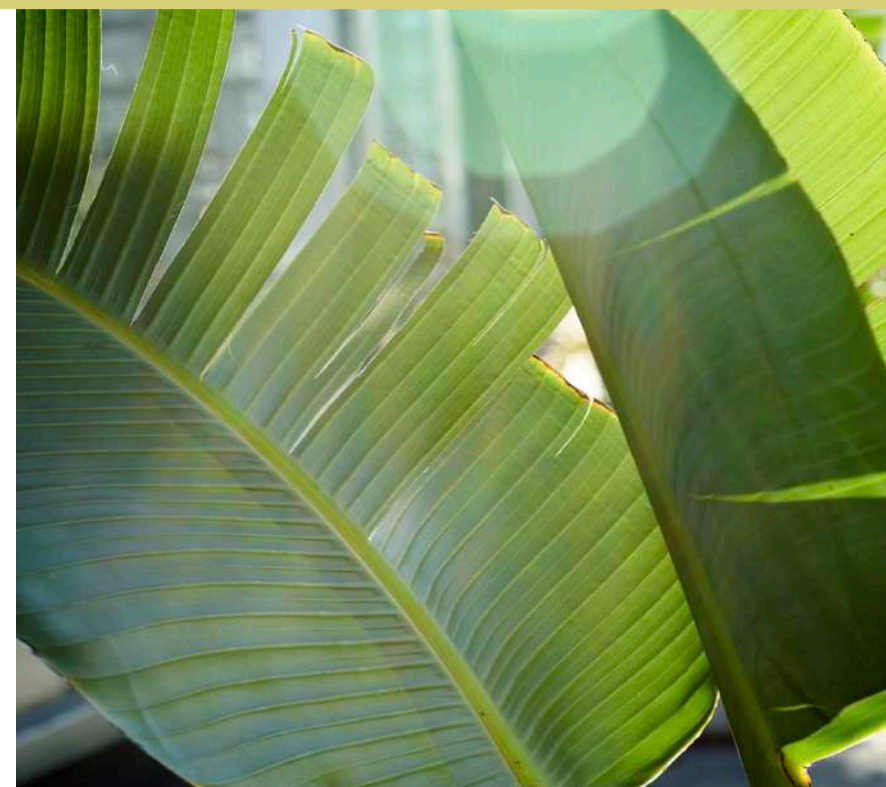
La Eficiencia es responsabilidad.

Edificio eficiente con máximo nivel de confort y bienestar.

Viviendas con Aerotermia

*Supone un menor impacto ambiental y está directamente relacionada con
la responsabilidad medioambiental en la climatización.*

No quema nada, no genera residuos, no emite humos.





Los edificios más eficientes ofrecen un nivel de confort y bienestar más elevado a sus ocupantes y mejoran la salud.

“Aerothermia es energía limpia, es una tecnología que aprovecha la naturaleza”



La búsqueda de sistemas de energía cada vez más limpios y eficientes se ha convertido en una prioridad dentro del sector inmobiliario, especialmente para los propios compradores, que piensan en su bienestar presente y futuro en consonancia con los dictámenes europeos.

La Unión Europea se ha comprometido a establecer un sistema energético, sostenible, competitivo y descarbonizado de aquí a 2050. Teniendo en cuenta que casi el 50% del consumo de energía final de la Unión se destina a calefacción y refrigeración (de la cual el 80% se consume en edificios), queda claro por qué la consecución de los objetivos en materia de energía y cambio climático ha puesto sus miras en el parque inmobiliario, con el fin de priorizar la eficiencia energética.

Aerothermia con suelo radiante refrescante

- el maridaje perfecto -

La combinación de aerothermia y suelo radiante es, actualmente, la idónea para lograr el mayor confort en la vivienda, ya que permite un reparto homogéneo de la temperatura en todas las estancias que la componen.

El suelo radiante es un sistema de baja temperatura, por lo que, combinado con sistemas de generación de calor eficientes, como es el caso de la aerothermia, se consigue un ahorro energético mayor.

Buganvilla Collection ★ ★ ★ ★ ★
Residencial



Memoria de calidades

Estructura: Estructura de tipo unidireccional, compuesta por vigas, pilares y muros de hormigón armado y acero laminado. Las escaleras se ejecutarán mediante losas macizas de hormigón armado.

Cubierta: Cubierta plana sobre el forjado compuesta por capa de formación de pendientes y lámina de impermeabilización asfáltica de capas. Sobre esta impermeabilización se colocará una lámina separadora sobre la que se acoplarán, paneles rígidos aislantes de espuma de poliestireno extruido y la capa de protección.

Fachadas: Fachadas diseñadas con sistema Sate constituido por paneles térmicos revestidos con mortero acrílico blanco, cerramiento de ladrillo y trasdosado interior de ladrillo guarnecido y enlucido en yeso maestreado. Se combinará con paneles de composite de aluminio en las terrazas y piezas cerámicas en las plantas inferiores.

Carpintería exterior: Carpintería de aluminio de altas prestaciones termoacústicas, con coeficientes de transmitancia y nivel de permeabilidad según Cte, rotura de puente térmico, lacada en color a elección de la Dirección Facultativa. Contará con sistema de persianas monoblock en capialzados de persianas de aluminio con aislamiento térmico en el color de la carpintería en todas las estancias excepto cocinas y baños. El acristalamiento será doble, con cámara intermedia tipo climalit, cumpliendo las exigencias, tanto térmicas como acústicas, del Cte.

Distribución Interior: La tabiquería interior que delimita las diferentes estancias estará compuesta por ladrillo hueco doble de gran formato de 70 mm. de espesor guarnecido y enlucido en yeso maestreado.



Climatización y Agua Caliente Sanitaria: Calefacción y Acs (Agua caliente sanitaria) mediante bomba de calor aerotérmica. La calefacción se realizara con suelo radiante-refrescante con regulación mediante termostato para todas las zonas de la vivienda.

El consumo se regulará mediante contadores energéticos individuales de agua caliente sanitaria y calefacción. El sistema de ventilación de las viviendas será mecánico de tipo individual e higroregulable conforme al Cte.

Electricidad y Telecomunicaciones: Instalación interior de la vivienda con grado de electrificación elevada, según normativa vigente, con varios circuitos independientes, incluyendo cuadro eléctrico con elementos de protección de primera calidad separados por circuitos para distintos usos. Interruptores modelo Zenit de la Marca Niessen o similar en interior de vivienda. Interruptores estancos en terrazas. Sistema de captación Rtv+Tdt diseñado según el vigente Reglamento regulador de las infraestructuras comunes de telecomunicaciones. Instalación de televisión vía satélite.

Fontanería y Aparatos Sanitarios: Instalación ejecutada con tuberías de polietileno reticulado. Sanitarios y duchas de porcelana vitrificada en color blanco modelo Gap de Roca o similar, con cisterna de doble descarga en inodoros y grifería mono mando cromada en lavabos y duchas. Instalación de toma y desagüe para lavadora, lavavajillas y fregadero en cocinas.

Solados: El hall de entrada, pasillo, Salón-Comedor, cocina y los dormitorios contarán con solados de gres de primera calidad imitación madera o tonos claros, con rodapié de DM blanco a juego con las puertas. Los suelos de los baños se realizaran con gres de 1ª calidad y gran formato que será de tipo rectificado en el baño principal.



Techos: Falso techo con placa de yeso laminado. Acabado con pintura plástica lisa blanca.

Paramentos Verticales: Los alicatados de los baños se realizarán con gres de 1ª calidad y gran formato que será de tipo rectificado en el baño principal.

En cocinas se combinará el alicatado del paramento amueblado de gran formato 1ª calidad y otros paramentos pintados .

Los paramentos verticales y horizontales del resto de las estancias estarán acabados con dos manos pintura plástica lisa en tonos claros.

Carpintería Interior: Puerta de entrada a la vivienda blindada, con premarco en acero galvanizado y marco en acero. el acabado exterior se realizará con tablero de color madera, en tono a elegir por la Dirección Facultativa, acabado interior a juego con las puertas interiores de la vivienda.

En la vivienda, puertas de paso de 35 mm de espesor, con terminación en lacado blanco, con 3 pernios y manivela de diseño. Todos los armarios y vestidores irán forrados interiormente con tableros de madera chapados en melanina imitación madera, con baldas y entrepaños incluso con barras de colgar y cajoneras. Los frentes de armario serán de puertas abatibles a juego con las puertas de paso de la vivienda.

Cocina: La cocina se entregará amueblada con muebles altos y bajos de gran capacidad y encimera de compacto sintético, colores a elegir por la dirección facultativa. Placa de cocina de vitrocerámica en encimera, campana extractora y horno, fregadero con grifería monomando. Tomas de agua para fregadero, lavavajillas y lavadora. Tomas de electricidad para cocina, horno, campana extractora, lavavajillas y frigorífico.



Zonas Comunes

Acabados Interiores: Portales y escaleras de acceso a viviendas revestidos con materiales de diseño de primera calidad. Garajes acabados con pavimento de hormigón pulido con cuarzo y paramentos de pintura plástica.

Iluminación: Instalación de iluminación en zonas comunes mediante luminarias con tecnología Led y encendido inteligente programado mediante detectores de presencia.

En sótanos y garajes la iluminación será de bajo consumo.

Ascensor: Ascensor de frecuencia variable con cabina de 6 personas y puertas de cabina de acero inoxidable.

Calificación Energética: Edificio diseñado con criterios de alta eficiencia energética:

- * Aislamiento Compacto adecuado.
- * Control de pérdidas energéticas por infiltración de Aire.
- * Eliminación de puentes térmicos.
- * Carpinterías exteriores de Altas prestaciones y Calidad.

Notas:

Todas las características de esta Memoria de Calidades se ajustarán a la Normativa Vigente y más concretamente al Código Técnico de la Edificación.

Todas y cada una de las calidades anteriormente reseñadas, se indican con carácter orientativo, pudiendo ser variadas por la Dirección Facultativa de las obras, por otras similares o equivalentes, tanto en su manera como en su concepto, y todo ello por necesidades normativas, constructivas o de diseño.





Bajo - entreplanta con 2 Dormitorios,
2 baños, trastero y plaza de garaje.

- * Superficie útil: 54,29 mt2.
- * Superficie Construida con Zonas Comunes: 75,24 mt2.

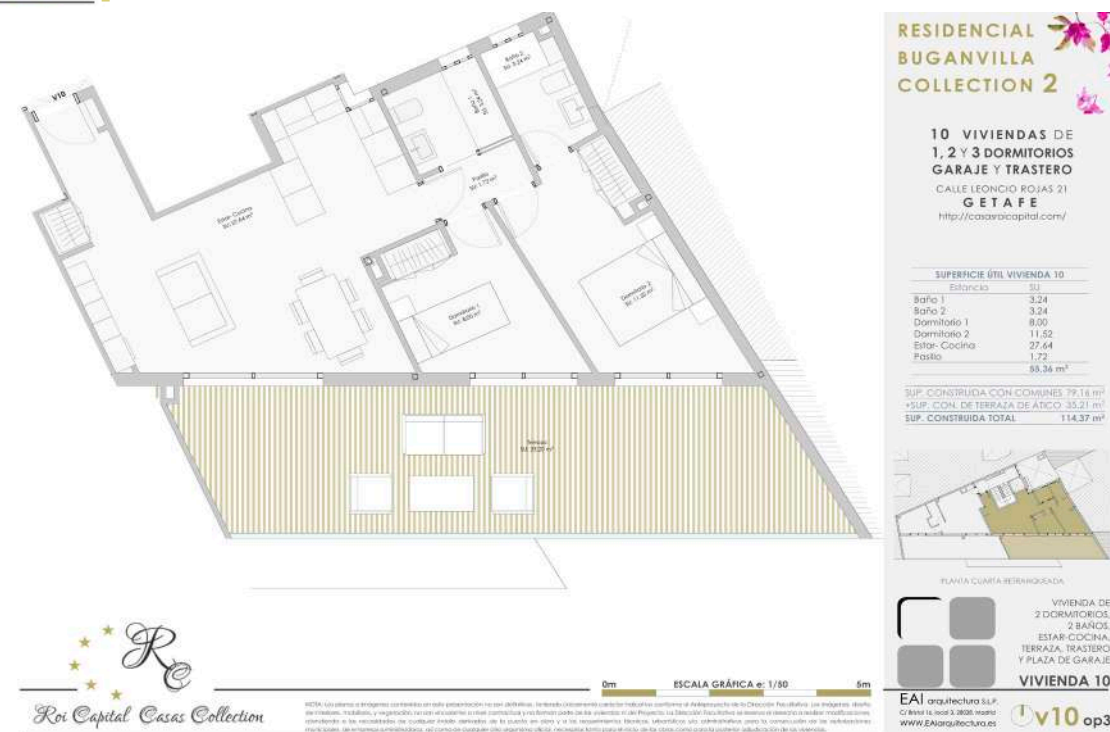


Vivienda 3 Dormitorios, 2 baños
Trastero y plaza de garaje

- * Superficie útil: 84,85 mt2.
- * Superficie Construida con Zonas Comunes: 118,42 mt2.
- * Terraza: 5,5 x 1,50 aprox.

Ático de 2 Dormitorios, 2 baños
Trastero y plaza de garaje

- * Superficie con Zonas Comunes: 79,16 mt2.
- * Superficie Construida total: 114 mt2.
- * Terraza: 35,21 mt2.



Vivienda 4 Dormitorios, 2 baños
Trastero y plaza de garaje

- * Superficie útil: 89,95 mt2.
- * Superficie Construida con Zonas Comunes: 124,56 mt2.
- * Terraza: 5,5 x 1,50 aprox.



Project Monitoring

Garantía, Certificación, Inspección, Verificación y Control de Calidad.



Control de
EDIFICACIONES



Construcción e Infraestructuras
Etc Servicios Bureau Veritas

Move Forward with Confidence



Buganvilla Collection Sociedad Cooperativa Madrileña

¡¡ Vente a vivir con nosotros !!



- * Arquitectura y Diseño
- * Dirección Facultativa
- * Gestión de Cooperativas

www.eaiarquitectura.es

- * Consultoría Inmobiliaria
- * Comercialización
- * Atención al Cliente Cooperativista

www.casasroicapital.com

Buganvilla Collection

