



Vive a un paso de todo...



Residencial Vicálvaro
CAMPUS





SALÓN COMUNITARIO



PISCINA EN CUBIERTA



PARQUE DE CALISTENIA



GARAJE



TRASTERO



PROYECTO

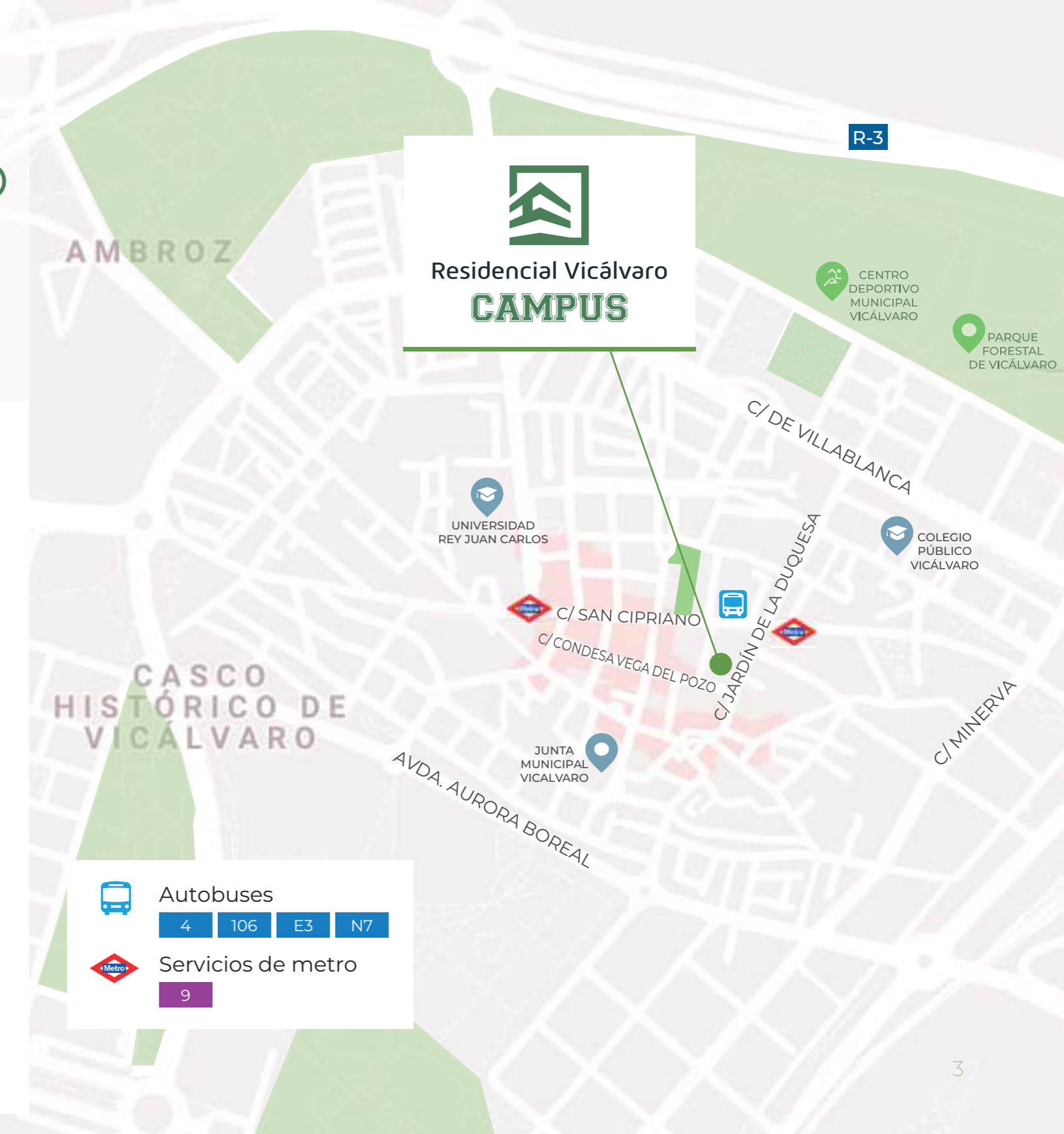
Residencial Pryconsa
**VICALVARO
CAMPUS**

Residencial Pryconsa Vicálvaro Campus se encuentra en una ubicación privilegiada.

Situado en el casco histórico de Vicálvaro, en el número 31 de la calle San Cipriano.


Una zona inmejorable con todos los servicios al alcance de la mano; zonas deportivas, comerciales y de ocio, centros educativos y sanitarios.

Su magnífica localización permite una rápida y fluida comunicación con las principales vías de acceso al centro de la ciudad. A escasos pasos de su hogar dispone de estación de Metro (L-9) y numerosos autobuses de la EMT (4, 106, E3, N7)






**Residencial Vicálvaro
CAMPUS**

 **Autobuses**

4 106 E3 N7

 **Servicios de metro**

9

Urbanización cerrada con piscina, parque de calistenia y local comunitario.



Residencial Vicálvaro
CAMPUS



LAS VIVIENDAS

Residencial Pryconsa
**VICÁLVARO
CAMPUS**

Hogares modernos y luminosos, bien orientados y con unas cuidadas calidades.

Amplios salones donde disfrutar de los momentos de ocio en familia, dormitorios amplios completos y funcionales donde el confort y el descanso son objetivos irrenunciables.

Prácticas cocinas, concebidas para el día a día familiar y cuartos de baño cuidados utilizando productos de calidad en suelos, alicatados y sanitarios.



RESIDENCIAL PRYCONSA VICÁLVARO CAMPUS | RPVC

Amplios y luminosos salones.



Viviendas de 1, 2 y 3 dormitorios.



Residencial Vicálvaro
CAMPUS



Domótica.

Todas nuestras viviendas están dotadas de un sistema de domótica que permite controlar su vivienda desde dispositivos fijos o móviles con apps que pueden ser accionadas desde cualquier lugar con conexión a internet, desde su sillón o su cama.

El paquete domótico incluye:

- Detector de humos.
- Detectores de inundación en cocinas y baños.
- Electroválvula de corte general en agua fría y caliente.
- Control de calefacción.
- Encendido y apagado general de iluminación.

Cocinas amuebladas y equipadas.





PLANOS DE URBANIZACIÓN | PLANTA BAJA /ATICO

Residencial Pryconsa VICÁLVARO CAMPUS



ESTE PLANO ESTÁ BASADO EN UN PROYECTO INICIAL, PUDIENDO SUFRIR MODIFICACIONES POR MOTIVOS TÉCNICOS O JURÍDICOS Y A CRITERIO DE LA DIRECCIÓN FACULTATIVA. EL MOBILIARIO Y LA DECORACIÓN NO ESTÁN INCLUIDOS EN EL PRODUCTO. TODA LA INFORMACIÓN RELATIVA AL RD 515/89 SE ENCUENTRA EN LAS OFICINAS SITAS EN GLORIETA DE CUATRO CAMINOS, 6, MADRID.



PLANO DE URBANIZACIÓN | LOCALIZACIONES

Residencial Pryconsa VICÁLVARO CAMPUS



ESTE PLANO ESTÁ BASADO EN UN PROYECTO INICIAL, PUDIENDO SUFRIR MODIFICACIONES POR MOTIVOS TÉCNICOS O JURÍDICOS Y A CRITERIO DE LA DIRECCIÓN FACULTATIVA. EL MOBILIARIO Y LA DECORACIÓN NO ESTÁN INCLUIDOS EN EL PRODUCTO. TODA LA INFORMACIÓN RELATIVA AL RD 515/89 SE ENCUENTRA EN LAS OFICINAS SITAS EN GLORIETA DE CUATRO CAMINOS, 6, MADRID.



PLANO DE VIVIENDA | TIPO A

Residencial Pryconsa VICÁLVARO CAMPUS

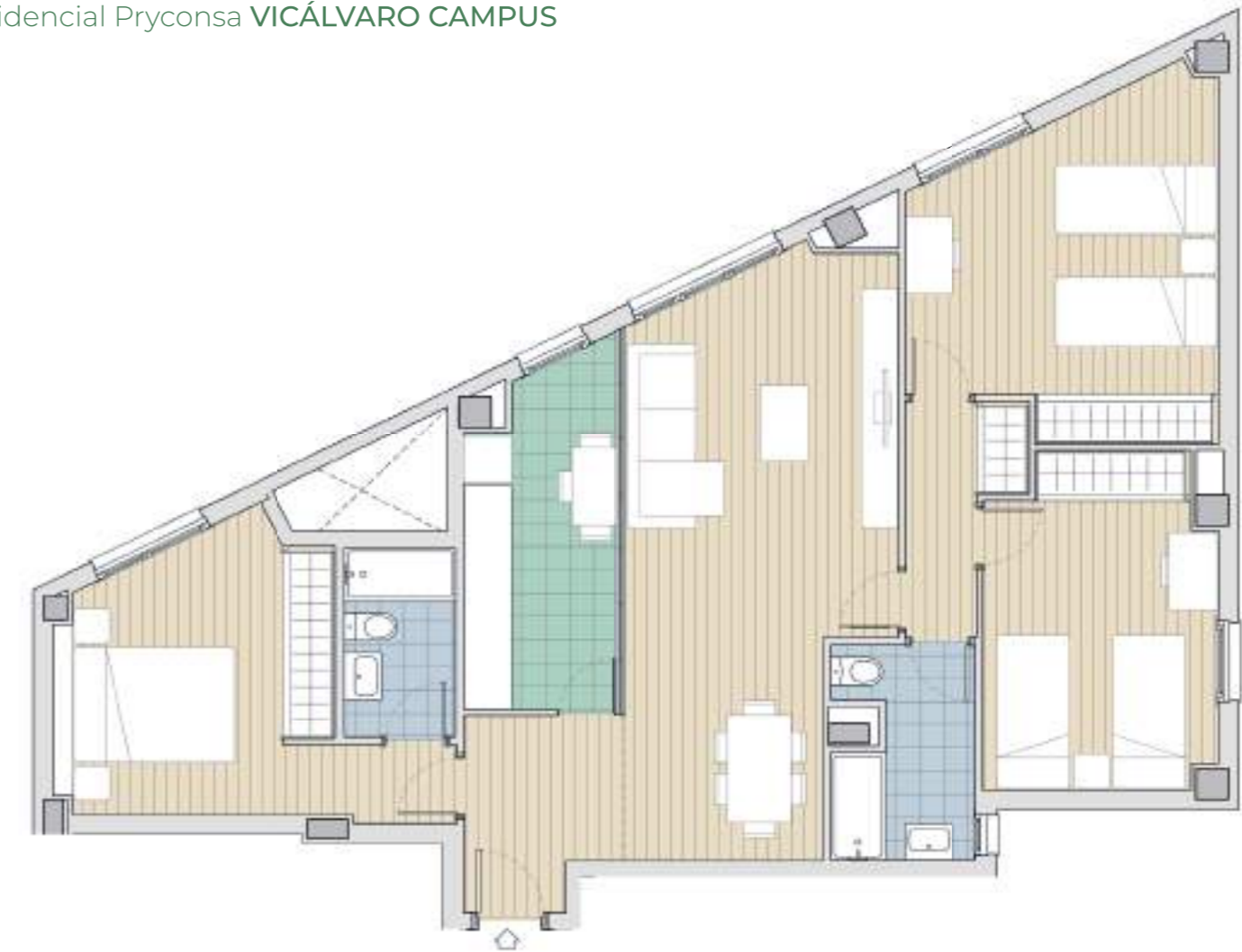


ESTE PLANO ESTÁ BASADO EN UN PROYECTO INICIAL, PUDIENDO SUFRIR MODIFICACIONES POR MOTIVOS TÉCNICOS O JURÍDICOS Y A CRITERIO DE LA DIRECCIÓN FACULTATIVA. EL MOBILIARIO Y LA DECORACIÓN NO ESTÁN INCLUIDOS EN EL PRODUCTO. TODA LA INFORMACIÓN RELATIVA AL RD 515/89 SE ENCUENTRA EN LAS OFICINAS SITAS EN GLORIETA DE CUATRO CAMINOS, 6, MADRID.



PLANO DE VIVIENDA | TIPO C1

Residencial Pryconsa VICÁLVARO CAMPUS

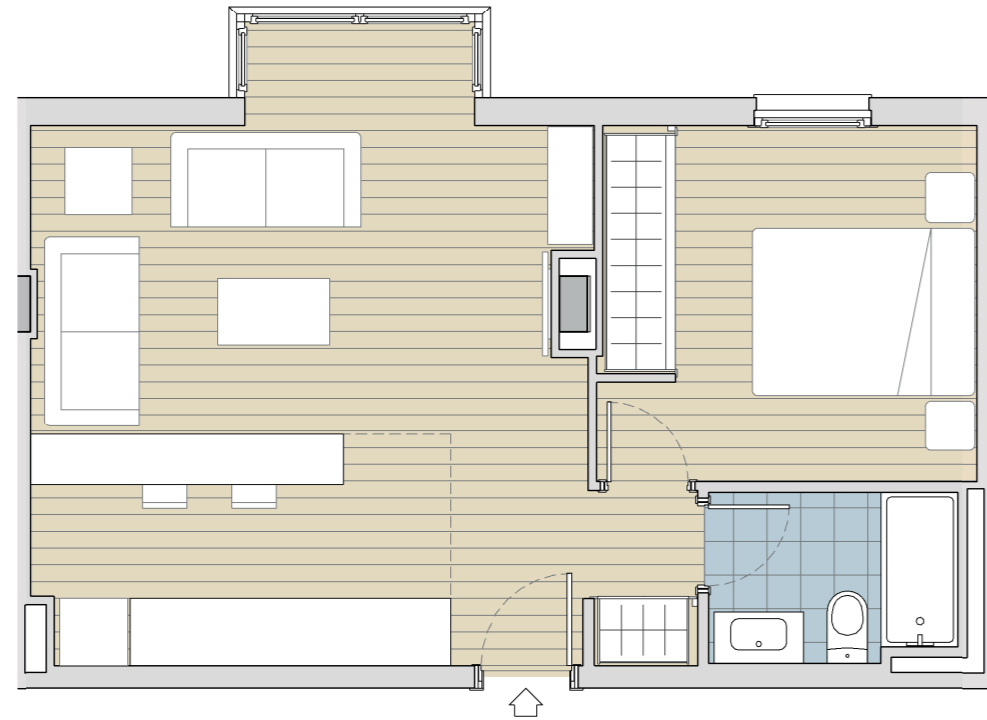


ESTE PLANO ESTÁ BASADO EN UN PROYECTO INICIAL, PUDIENDO SUFRIR MODIFICACIONES POR MOTIVOS TÉCNICOS O JURÍDICOS Y A CRITERIO DE LA DIRECCIÓN FACULTATIVA. EL MOBILIARIO Y LA DECORACIÓN NO ESTÁN INCLUIDOS EN EL PRODUCTO. TODA LA INFORMACIÓN RELATIVA AL RD 515/89 SE ENCUENTRA EN LAS OFICINAS SITAS EN GLORIETA DE CUATRO CAMINOS, 6, MADRID.



PLANO DE VIVIENDA | TIPO E

Residencial Pryconsa VICÁLVARO CAMPUS



ESTE PLANO ESTÁ BASADO EN UN PROYECTO INICIAL, PUDIENDO SUFRIR MODIFICACIONES POR MOTIVOS TÉCNICOS O JURÍDICOS Y A CRITERIO DE LA DIRECCIÓN FACULTATIVA. EL MOBILIARIO Y LA DECORACIÓN NO ESTÁN INCLUIDOS EN EL PRODUCTO. TODA LA INFORMACIÓN RELATIVA AL RD 515/89 SE ENCUENTRA EN LAS OFICINAS SITAS EN GLORIETA DE CUATRO CAMINOS, 6, MADRID.



PLANO DE VIVIENDA | TIPO F

Residencial Pryconsa VICÁLVARO CAMPUS



ESTE PLANO ESTÁ BASADO EN UN PROYECTO INICIAL, PUDIENDO SUFRIR MODIFICACIONES POR MOTIVOS TÉCNICOS O JURÍDICOS Y A CRITERIO DE LA DIRECCIÓN FACULTATIVA. EL MOBILIARIO Y LA DECORACIÓN NO ESTÁN INCLUIDOS EN EL PRODUCTO. TODA LA INFORMACIÓN RELATIVA AL RD 515/89 SE ENCUENTRA EN LAS OFICINAS SITAS EN GLORIETA DE CUATRO CAMINOS, 6, MADRID.



PLANO DE VIVIENDA | TIPO L

Residencial Pryconsa VICÁLVARO CAMPUS



ESTE PLANO ESTÁ BASADO EN UN PROYECTO INICIAL, PUDIENDO SUFRIR MODIFICACIONES POR MOTIVOS TÉCNICOS O JURÍDICOS Y A CRITERIO DE LA DIRECCIÓN FACULTATIVA. EL MOBILIARIO Y LA DECORACIÓN NO ESTÁN INCLUIDOS EN EL PRODUCTO. TODA LA INFORMACIÓN RELATIVA AL RD 515/89 SE ENCUENTRA EN LAS OFICINAS SITAS EN GLORIETA DE CUATRO CAMINOS, 6, MADRID.



PLANO DE VIVIENDA | TIPO M

Residencial Pryconsa VICÁLVARO CAMPUS



ESTE PLANO ESTÁ BASADO EN UN PROYECTO INICIAL, PUDIENDO SUFRIR MODIFICACIONES POR MOTIVOS TÉCNICOS O JURÍDICOS Y A CRITERIO DE LA DIRECCIÓN FACULTATIVA. EL MOBILIARIO Y LA DECORACIÓN NO ESTÁN INCLUIDOS EN EL PRODUCTO. TODA LA INFORMACIÓN RELATIVA AL RD 515/89 SE ENCUENTRA EN LAS OFICINAS SITAS EN GLORIETA DE CUATRO CAMINOS, 6, MADRID.



PLANO DE VIVIENDA | TIPO T

Residencial Pryconsa VICÁLVARO CAMPUS



PLANTA 3ª



PLANTA 4ª



ESTE PLANO ESTÁ BASADO EN UN PROYECTO INICIAL, PUDIENDO SUFRIR MODIFICACIONES POR MOTIVOS TÉCNICOS O JURÍDICOS Y A CRITERIO DE LA DIRECCIÓN FACULTATIVA. EL MOBILIARIO Y LA DECORACIÓN NO ESTÁN INCLUIDOS EN EL PRODUCTO. TODA LA INFORMACIÓN RELATIVA AL RD 515/89 SE ENCUENTRA EN LAS OFICINAS SITAS EN GLORIETA DE CUATRO CAMINOS, 6, MADRID.

LO QUE NO SE VE

Desde 1965 en PRYCONSA hemos seguido una línea ininterrumpida de evolución y mejora de nuestras promociones, con el foco puesto en la experiencia de uso de nuestros clientes, resultando de este proceso, entre otras, las siguientes soluciones constructivas que singularizan nuestros proyectos:

Control de calidad

Los materiales empleados en nuestro proceso de construcción pasan por exhaustivos controles de calidad, realizados por terceros, sobre los productos que recibimos en la obra, para certificar que todos contienen las características demandadas y asegurar el perfecto resultado final de la construcción.

Los laboratorios que contratamos realizan controles de la calidad continuos durante la ejecución de la estructura del edificio, por otro lado, se realizan ensayos de los ladrillos, solados, revestimientos y alicatados que se instalan en la obra. Estos laboratorios de control, en diversas visitas a la obra, también verifican el correcto montaje de las instalaciones y una vez culminado éste, realizan las pruebas de funcionamiento que garantizan su correcta operatividad.

Rediseño y reforma

Disponemos de un departamento de reformas para ajustar la vivienda a sus gustos y necesidades (modificaciones sujetas al estado de avance de la obra).

Acústica

En materia acústica, todas nuestras promociones disponen de un proyecto acústico elaborado por una entidad homologada que define los recursos constructivos que se deben realizar. Se efectúan ensayos acústicos de las soluciones para comprobar que se cumplen todos los parámetros exigidos. Además, este estudio nos permite definir las soluciones constructivas para reforzar el aislamiento acústico de los recintos de instalaciones, también se establecen recomendaciones sobre las condiciones de montaje, tales como la utilización de soportes anti-vibratorios y bancadas de inercia para los elementos que pueden transmitir vibraciones, así como tratamientos específicos de algunos elementos singulares. "#detuvecinoniteenteras"

Certificado Eficiencia Energética

Nuestros edificios se modelizan energéticamente mediante HULC (Herramienta Unificada LIDER- CALENER) siguiendo las indicaciones de técnicos externos independientes, especializados en calificación energética. De igual manera, realizan un seguimiento para comprobar que el proyecto se ejecuta de acuerdo a sus especificaciones.

Servicio post venta

Somos pioneros en este servicio, porque nuestro Departamento de Postventa se creó en Pryconsa en 1973 orientado a resolver todas las necesidades relacionadas con la vivienda de nuestros clientes, posteriores a su adquisición.

Desde entonces, cualquier problema de nuestra responsabilidad y con garantía vigente es inmediatamente atendido por un equipo profesional, encargado de solucionar las pequeñas incidencias que nuestros clientes pudieran encontrar, de manera que los propietarios permanecen atendidos tras la compra del inmueble.

Para minimizar las eventuales incidencias, el equipo de postventa, de forma independiente al departamento de obras, es el encargado de realizar una revisión exhaustiva de todos los elementos del producto terminado, antes de entregar las llaves a nuestros clientes, con elevadísimos niveles de exigencia y reclamando la corrección inmediata de los defectos que hayan localizado.





Residencial Vicálvaro **CAMPUS**



Oficina de ventas:
C/ Lago Lemán 2-C Bajo 1. Vicálvaro
600 118 741



Oficinas centrales:
Gta. Cuatro Caminos 6 y 7. Madrid
91 514 03 00
www.pryconsa.es



Promotor y constructor: Promociones y Construcciones, PYC, Pryconsa, S.A. C.I.F. A-28-158053. Arquitecto: D. Javier Domínguez Mateos.

Las infografías y planos contenidos en este folleto están basadas en un proyecto inicial, pudiendo sufrir modificaciones por motivos técnicos o jurídicos y a criterio de la dirección facultativa. El mobiliario y decoración de las infografías y planos, no está incluido en el producto. Esta oferta hace referencia a distintos tipos de viviendas, por lo que toda información relativa al R.D. 515/89 de 21 de abril, se encuentra a disposición del público en nuestras oficinas de ventas. El promotor ajustará su actuación al cumplimiento de los requisitos establecidos en la Ley 38/1999, de 5 noviembre, de ordenación de la edificación, siendo la entidad avalista garante el BANCO SANTANDER, S.A y estando abierta la cuenta especial en la que habrán de ingresarse las cantidades anticipadas en la mencionada entidad BANCO SANTANDER, S.A.