

Célere
● **PLAYA RINCÓN**
Málaga



Casas que innovan tu vida



CONTENIDO

Ubicación	4-5
Proyecto	6-7
Zonas comunes	8-13
Plano tipo	14-17
Célere innova	18-21
Célere lifestyle	22-23
Célere compromiso	24
Célere cities	25
Tu opinión nos importa	26-27
Quiénes somos	28-29

UBICACIÓN

Célere Playa Rincón es un lugar donde disfrutar, situado en Torre de Benagalbón, en el municipio de Rincón de la Victoria (Málaga). Se encuentra en un entorno privilegiado a escasos metros de la playa.

Célere Playa Rincón cuenta con una ubicación inmejorable; se encuentra próxima a la arteria principal que vertebra el municipio y dispone de excelentes comunicaciones por carretera con Málaga capital y a través de varias líneas de autobuses con otras localidades vecinas.

Además, ofrece innumerables oportunidades de ocio, en el Rincón de la Victoria encontrarás todo tipo de equipamientos y servicios tales como guarderías, colegios, centros de salud, supermercados o centros deportivos.

Zonas verdes



Farmacia



Educación



Complejo deportivo



Supermercado



Playa



5



PROYECTO

Célere Playa Rincón es un conjunto residencial único, diseñado para tu comodidad y la de los tuyos, donde cada día puede ser mejor que el anterior. El complejo residencial está compuesto por un bloque de 2 portales con un total de 73 viviendas de 2 y 3 dormitorios, con plazas de aparcamiento y trasteros.

Las zonas comunes son espacios pensados para disfrutar del ocio y del deporte, optimizando al máximo tu tiempo libre en un entorno tranquilo. Célere Playa Rincón cuenta con la exclusividad de una piscina rodeada de zonas verdes, gimnasio y sala social-gourmet.

Tu casa será el lugar ideal donde desarrollar tu vida sin preocupaciones, con la combinación perfecta entre zonas comunes, lugar tranquilo y desarrollo urbano.



Garaje



Trastero



ZONAS COMUNES

Conocemos la importancia del tiempo libre con tu familia y amigos, por eso, las zonas comunes son indispensables para disfrutar del ocio y del deporte, optimizando al máximo tu tiempo libre en un entorno tranquilo.

Célere Playa Rincón cuenta con una piscina rodeada de zonas verdes, gimnasio, y una sala social-gourmet.



Sala
social-gourmet



Piscina



Gimnasio

Norte





PISCINA

La piscina está diseñada para que tanto adultos como niños puedan disfrutar junto a sus amigos o familiares de una zona común que ayuda a que los meses de verano sean más agradables y, sobre todo, más refrescantes.



SALA SOCIAL-GOURMET

La sala social-gourmet es una zona diseñada y equipada para que disfrutes de momentos especiales, con una decoración elegante que le aporta una imagen moderna, y, sobretodo, confortable. Un espacio donde vivir encuentros sociales y familiares inolvidables.



GIMNASIO

Un espacio privado donde practicar deporte sin salir de casa. Dispondrás de una zona abierta los 365 días del año para tu entrenamiento cardiovascular y de fuerza.



PLANO TIPO 2 DORMITORIOS

SUPERFICIE ÚTIL DE VIVIENDA - 45,00 m²

CUADRO DE SUPERFICIES

Vestíbulo	1,30 m ²
Salón-Cocina	19,24 m ²
Dormitorio principal	10,47 m ²
Dormitorio 2	10,14 m ²
Distribuidor	1,46 m ²
Baño 1	3,15 m ²
Terraza	34,31 m ²

Superficie útil de vivienda	45,00 m ²
Superficie útil de vivienda s/D J.A 218/2005	50,34 m ²
Superficie útil de terraza/jardín	34,00 m ²
Superficie construida de vivienda c.c.	66,00 m ²
Sup. constr. de vivienda c.c. s/ D J.A 218/2005	73,00 m ²



PLANO TIPO 2 DORMITORIOS

SUPERFICIE ÚTIL DE VIVIENDA - 57,00 m²

CUADRO DE SUPERFICIES

Vestíbulo	3,82 m ²
Salón-Cocina	21,00 m ²
Dormitorio principal	13,30 m ²
Dormitorio 2	10,46 m ²
Distribuidor	1,95 m ²
Baño 1	3,53 m ²
Baño 2	3,53 m ²
Terraza	5,44 m ²
Jardín	32,98 m ²

Superficie útil de vivienda	57,00 m ²
Superficie útil de vivienda s/D J.A 218/2005	63,17 m ²
Superficie útil de terraza/jardín	37,00 m ²
Superficie construida de vivienda c.c.	81,00 m ²
Sup. constr. de vivienda c.c. s/ D J.A 218/2005	89,26 m ²

PLANO TIPO 3 DORMITORIOS

SUPERFICIE ÚTIL DE VIVIENDA -63,00 m²

CUADRO DE SUPERFICIES

Vestíbulo	3,51 m ²
Salón-Cocina	24,59 m ²
Dormitorio principal	11,35 m ²
Dormitorio 2	8,70 m ²
Dormitorio 3	6,64 m ²
Distribuidor	2,49 m ²
Baño 1	3,08 m ²
Baño 2	3,07 m ²
Terraza	22,67 m ²

Superficie útil de vivienda	63,00 m ²
Superficie útil de vivienda s/D J.A 218/2005	69,77 m ²
Superficie útil de terraza/jardín	22,00 m ²
Superficie construida de vivienda c.c.	90,00 m ²
Sup. constr. de vivienda c.c. s/ D J.A 218/2005	99,21 m ²





CALIFICACIÓN ENERGÉTICA



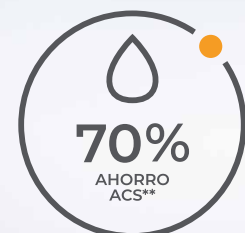
Vía Célere crea espacios que se adaptan a tus necesidades.

Creamos edificios de bajo consumo, altamente aislados y estancos al ambiente exterior. Hacemos viviendas con tecnología de última generación, desarrollada para el uso diario con comodidad.

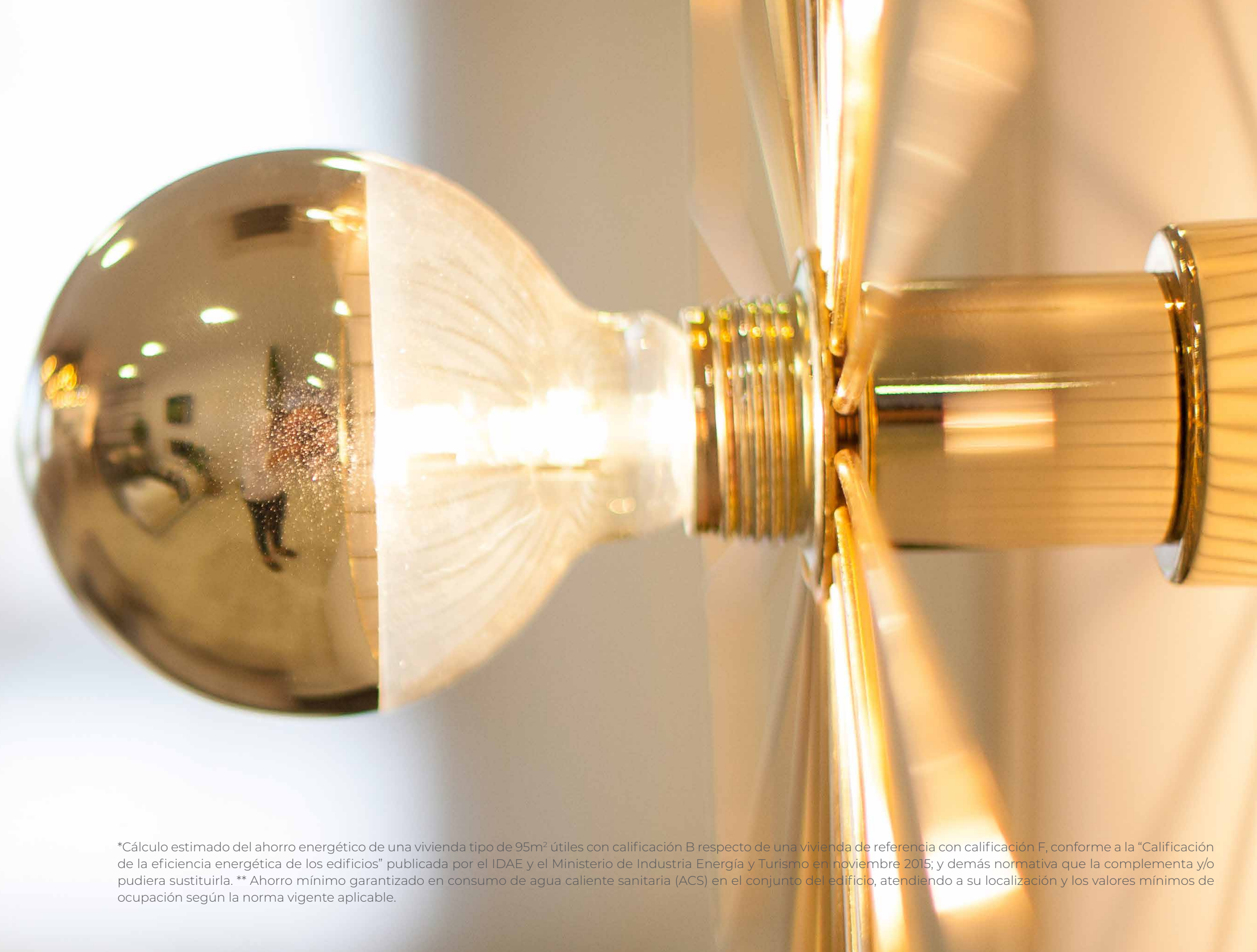
Esta calificación se traduce en un ahorro energético estimado del 82% y, por consiguiente, en un importante ahorro económico, tomando como referencia una vivienda con Calificación Energética F.

El edificio tiene Calificación Energética B, lo que supone una disminución de emisiones de CO₂ y una reducción significativa de la demanda energética del edificio (calefacción, refrigeración y agua caliente sanitaria).

El ahorro estimado, sumando el gasto energético de gas y electricidad anual, podría ser de hasta 600€*.



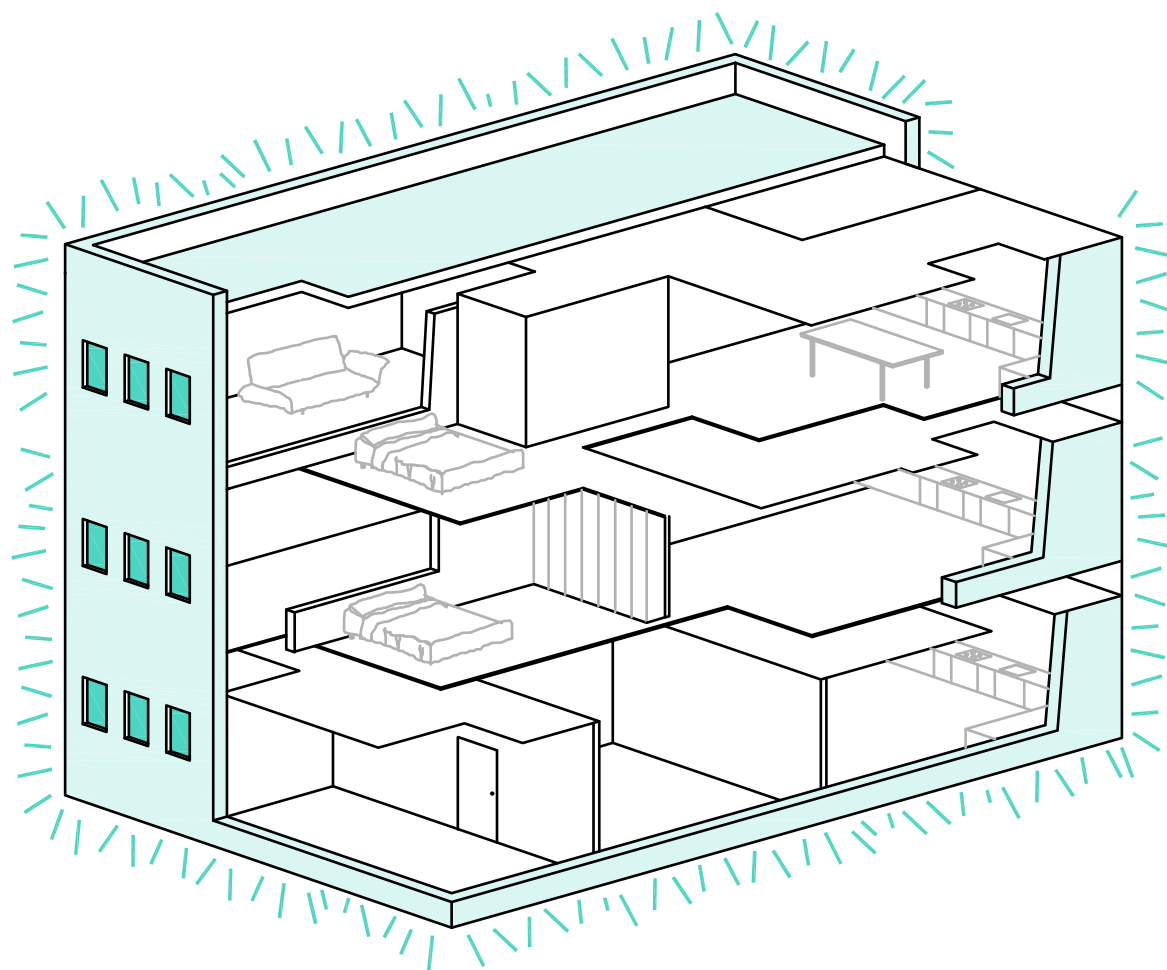
Descubre más en: viacelere.com/innovacion | celereinnova.es



*Cálculo estimado del ahorro energético de una vivienda tipo de 95m² útiles con calificación B respecto de una vivienda de referencia con calificación F, conforme a la "Calificación de la eficiencia energética de los edificios" publicada por el IDAE y el Ministerio de Industria Energía y Turismo en noviembre 2015; y demás normativa que la complementa y/o pudiera sustituirla. ** Ahorro mínimo garantizado en consumo de agua caliente sanitaria (ACS) en el conjunto del edificio, atendiendo a su localización y los valores mínimos de ocupación según la norma vigente aplicable.

Aislamiento térmico

Mayor aislamiento térmico, que se obtiene mediante la mejora de la envolvente térmica duplicando el aislamiento de fachada así como la carpintería e incorporando vidrios bajo emisivos.



célere lifestyle

Vivir en una casa Vía Célere es vivir con un estilo de vida propio. Somos diferenciadores en la forma de concebir nuestras viviendas y en todos los servicios que ponemos a disposición de nuestros clientes.



Spotify

Acercarnos a nuestro cliente y saber cuáles son sus necesidades es parte de nuestra misión.

En Vía Célere queremos seguir apostando por ofrecerte canciones que te acompañen y alegren todos los momentos de tu vida. Aquí comienza tu historia y queremos ponerle la banda sonora. ¿Te apuntas? ¡Síguenos en Spotify!

Venta Consultiva

El cambio de entorno económico nos hace reflexionar hacia una perspectiva diferente de modelo de venta.

En la era de la información, donde en un solo click tenemos un amplio abanico de opciones sin salir de casa, hay que diferenciarse y volver al modelo de venta personalizada donde el comercial juega un rol de asesor y no de vendedor.

Lo más importante es ESCUCHAR al cliente, conocer sus circunstancias y detectar las necesidades reales que manifiesta, para poder ofrecer así un producto que encaje con sus expectativas.





célere **compromiso**

En Vía Célere creemos que la responsabilidad social debe jugar un papel prioritario en el sector inmobiliario, y ser la herramienta que canalice el compromiso del sector por la transparencia, la excelencia y la sostenibilidad.

Entendemos la responsabilidad social como una estrategia integrada en nuestra compañía, que nos permita convertirnos en un motor de cambio y generar valor para todos nuestros grupos de interés y para la sociedad en general.

Nos apoyamos en nuestro compromiso con la innovación para promover una construcción más sostenible, implicarnos en aquellas prioridades sociales relacionadas con la edificación y servir de modelo ético y de buen gobierno dentro del sector.

Nuestras actividades están orientadas a progresar en la consecución de los Objetivos de Desarrollo Sostenible, para lo que colaboramos con otras entidades, promoviendo proyectos e iniciativas que respondan a cuestiones sociales actuales y a las expectativas de las futuras generaciones.

Descubre más en: viacelere.com/compromiso

célere **cities**

El sector inmobiliario es clave en el desarrollo de las ciudades. Célere Cities es nuestra visión del futuro de las ciudades, para contribuir junto a nuestros grupos de interés a crear entornos urbanos más respetuosos con el entorno social y el medio ambiente.



Junto a la UAM, creamos el Observatorio de Sostenibilidad Ambiental de la Edificación Residencial cuyo primer estudio ha consistido en medir la huella hídrica de la edificación residencial en España.

En Vía Célere, nos comprometemos a devolver cada año un porcentaje de nuestra huella hídrica azul apoyando proyectos sociales relacionados con la mejora en la gestión del agua.



Junto a Ashoka, impulsamos "Future Cities", un proyecto para apoyar a jóvenes emprendedores sociales en los retos de sostenibilidad que hoy en día plantean las ciudades.

A través de un proceso de mentoría con nuestros empleados, ponemos todo nuestro conocimiento y experiencia al servicio de estos jóvenes y sus proyectos.

Descubre más en: viacelere.com/celere-cities

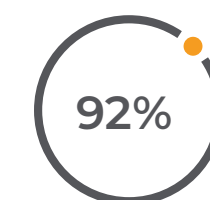


TU OPINIÓN NOS IMPORTA

Queremos saber lo que piensas, sí, de nosotros. Acabas de leer esta frase y tu cerebro va a tardar menos de medio segundo en pensar lo que somos para ti.

Para nosotros tú lo eres todo, nos preocupamos por ti desde que nos conocemos con un primer "Hola" en nuestras oficinas de ventas, por vía telefónica o incluso en nuestras redes sociales y te acompañamos en uno de los momentos más especiales de la vida, como es encontrar esa casa donde formarás tu hogar.

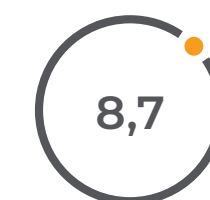
Siempre estamos dispuestos a ayudarte porque sabemos que tú eres lo que da vida a nuestras casas.



Nos recomendaría



En grado de satisfacción



En atención recibida

★ necesitamos tus estrellas

Dicen que las estrellas se iluminan con el fin de que algún día cada uno encuentre la suya, nosotros te hemos encontrado a ti ¿nos ayudas a conseguir las nuestras? Queremos seguir brillando y solo lo conseguiremos si nos puntúas.

Déjanos tus estrellas a través de Google My Business



♥ dale like

Entra en nuestras redes sociales y valóranos, es muy importante para nosotros saber lo que pensáis sobre Vía Célere para poder mejorar todo lo que podamos y daros el mejor trato posible.

Accede directamente o a través del código QR que está en esta misma página.



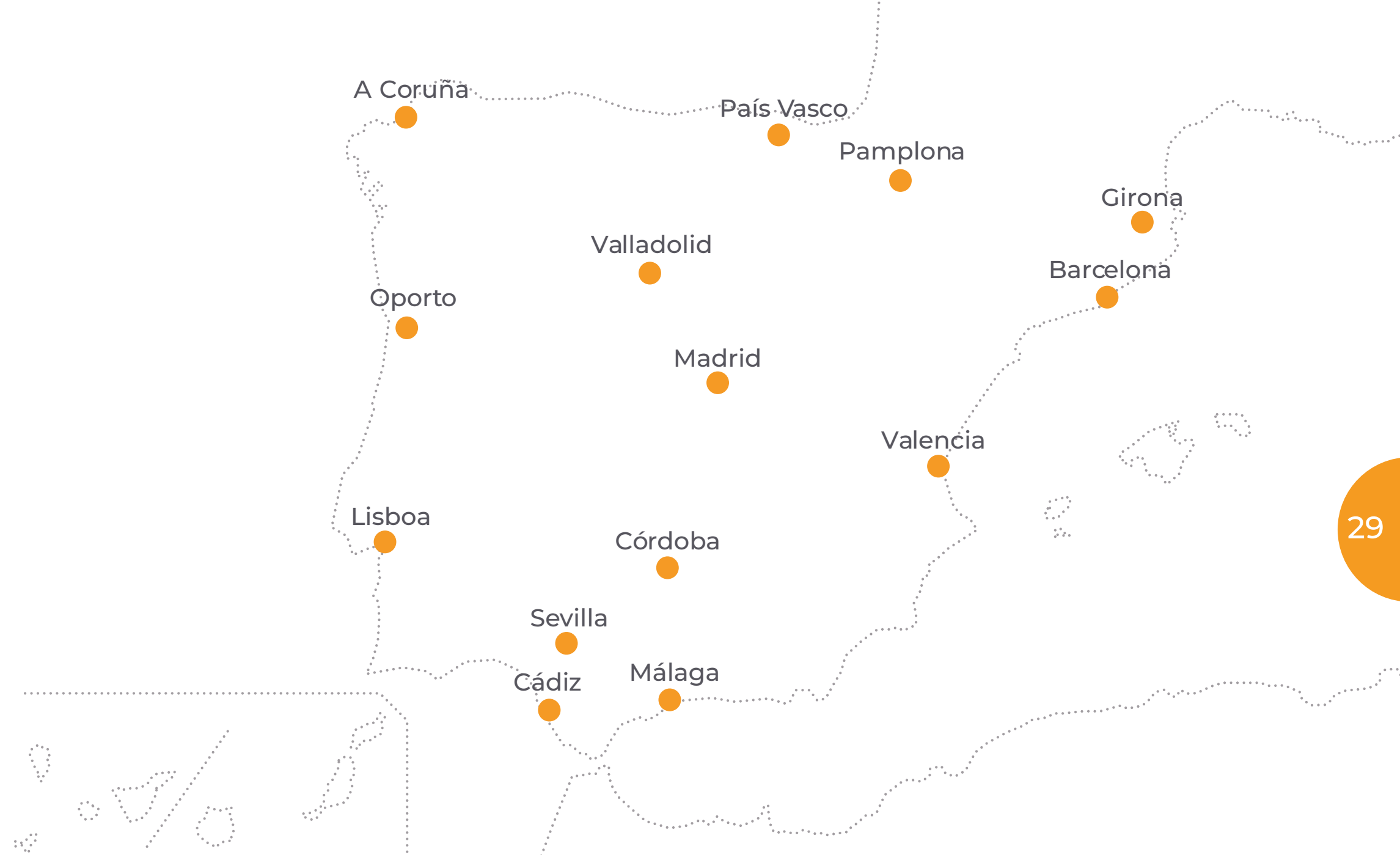
QUIÉNES SOMOS

Vía Célere es una compañía inmobiliaria especializada en el desarrollo, inversión y gestión de activos residenciales.

Gracias a su innovador modelo de negocio y equipo de profesionales, Vía Célere es hoy una de las empresas de referencia en el nuevo entorno y ciclo inmobiliario.

Desde su fundación en 2007, Vía Célere ya ha entregado más de 6.000 viviendas, demostrando una sólida experiencia en la puesta en marcha, desarrollo y entrega de promociones residenciales de alta calidad en toda la geografía española.

La compañía apuesta por la innovación y sostenibilidad como los pilares fundamentales de sus proyectos, a la vez que muestra su compromiso permanente con la satisfacción de sus clientes, accionistas y con el desarrollo profesional de sus más de 340 empleados.



Célere
● **PLAYA RINCÓN**
Málaga



Camino Viejo de Vélez, 54
29738 · Torre de Benagalbón, Málaga
900 10 20 80 viacelere.com



vía
célere