



SuiteGetafe

75 viviendas

1, 2 y 3 dormitorios

Áticos de 2 y 3 dormitorios

Con plaza de garaje y trastero

Suite Getafe se sitúa en el Pº de Juan José Rosón en el barrio de Las Margaritas a escasos minutos de la parada de RENFE que lleva el mismo nombre y que conecta con áreas centrales de la capital y zonas colindantes a Getafe. Dispone de diferentes paradas de autobús y se sitúa próximo a la parada de metro Los Espartaes.

La promoción está muy cerca de la Universidad Carlos III y también se encuentran a su alrededor colegios, polideportivos, el Hospital Universitario de Getafe, supermercados y zonas de ocio y restauración como el C.C Parque sur.





Viviendas de 1 a 3 dormitorios con plaza de garaje y trastero.

Suite Getafe es una promoción en urbanización privada que aprovecha al máximo los espacios comunes para dotarlos de vida. Así, en la zona baja, podemos encontrar un área infantil de diseño para los más pequeños y en la cubierta del edificio se ha diseñado un **espacio único**, con vistas y todo lo necesario para disfrutar del tiempo libre con piscina, solárium, jardines y gastro terraza con zona chillout.

Además, Suite Getafe incorpora nuestra **Sala Broshing**, un espacio comunitario dotado de electrodomésticos, proyector, preinstalación de wifi y mobiliario, para poder celebrar reuniones de amigos con total comodidad.



Las viviendas están pensadas para disfrutar de ellas, por eso cuentan con **acabados de calidad** como suelo radiante, aire acondicionado por conductos en salón y dormitorios y cocina amueblada y con encimera de piedra artificial. Los baños principales llevan mueble encastrado y todos incorporan espejo. Además, los solados y alicatados cerámicos son de Porcelanosa. También, pondremos a tu disposición una serie de mejoras con y sin coste para poder **personalizar tu vivienda**.





Estructura

La estructura sustentante del edificio se conforma con pilares de hormigón armado, forjados bidireccionales y losa de hormigón armado en plantas de sótanos y viviendas, según detalles de proyecto de ejecución.

La planta primera queda aislada inferiormente de los soportales mediante aislamiento térmico y acústico con cámara de aire y falso techo de lamas.

Un Organismo de Control Técnico (OCT) independiente, asegurará la correcta ejecución de la estructura.



Fachadas

La fachada cuenta con un **revestimiento exterior de paneles prefabricados** terminados con varias texturas y colores, y fábrica de ladrillo acabada exteriormente con aplacado cerámico. Los patios de terrazas se rematan con panel prefabricado texturizado combinado con vidrio.

Las fachadas de patios interiores van acabadas con ladrillo visto de color blanco combinado con revoco de acuerdo al diseño previsto.

Se instala doble capa de aislamiento térmico, formación de cámara de aire y trasdosado de placa de yeso laminado como garantía de un buen aislamiento.



Cubiertas

La cubierta plana se convierte en la principal zona de ocio, con recintos diferenciados para instalaciones, áreas ajardinadas y varios ambientes en las zonas de uso comunitario.

Las cubiertas se impermeabilizan a base de doble lámina y están dotadas de doble placa de aislamiento térmico sobre zonas vívidas, y acabadas con hormigón poroso de varios tonos en espacios de circulación y piscina.



Carpintería exterior

La carpintería exterior se realiza en aluminio lacado con rotura de puente térmico y apertura oscilobatiente. Todas las estancias de la vivienda excepto baños y cocina cuentan con sistema de oscurecimiento. Las **persianas** son de aluminio lacado, **motorizadas** y con aislamiento térmico inyectado. Las ventanas y puertas cuentan con doble acristalamiento con cámara de aire tipo Climait o equivalente.

La cerrajería perimetral es de acero lacado en horno según diseño y la puerta de garaje seccional también de acero lacado, está dotada de **acceso de vehículos** con accionamiento a distancia y sistema de control de accesos y gestión de apertura y cierre **Parkingdoor** a través de smartphone.



Distribución interior

Las divisiones de viviendas con zonas comunes u otras viviendas, se ejecutan en fábrica de ladrillo con enlucido de yeso a cada lado, revestido a ambas caras con trasdosado de placa de cartón yeso y aislamiento de lana mineral, todo ello para garantizar el máximo de acondicionamiento térmico y acústico.

Las tabiquerías interiores se realizan con tabiques autoportantes de placa de cartón yeso montados sobre perfiles galvanizada, con alma rellena en lana mineral en separación de espacios de distinto uso.

El falso techo en toda la vivienda se ejecuta con placa de yeso laminado anclado a perfiles metálicos.



Solados

En el suelo general de la vivienda se coloca **tarima laminada biselada de gran formato ACS** colocada en posición flotante rematada con rodapié lacado en blanco.

Los suelos de cocina y baños se ejecutan con gres cerámico de marca **Porcelanosa**.

Las terrazas descubiertas privadas se ejecutan con gres antideslizante.

En los soportales de planta baja, articulando los distintos espacios diseñados, se plantean varios materiales distintos acordes con el diseño del espacio y los usos de los mismos, se prevé instalar solados de hormigón poroso combinados con terrazo continuo y **caucho en las zonas de juegos infantiles**.



Paramentos interiores

Los paramentos verticales de vestíbulo, salón, pasillos y dormitorios se terminan en pintura plástica lisa en color con los techos en blanco.

Los paramentos de baños y cocina se acaban en material cerámico de marca **Porcelanosa**, combiéndolo en el caso de la cocina con acabado vinílico en las paredes.



Carpintería interior

La puerta de acceso a la vivienda es blindada. Las puertas de paso van terminadas en blanco con rasurado decorativo horizontal.

Los armarios empotrados son modulares acabados interiormente con baldas en alfiler y barra de colgar, y con puertas correderas o abatibles según el hueco, con acabado similar a las puertas de paso.





Fontanería y aparatos sanitarios

Instalación de fontanería en polietileno reticulado.

Los aparatos sanitarios son de porcelana vitrificada **Roca** en color blanco. En lavamanos y bidé se instala grifería monomando **Roca**, con **mezclador termostático** en bañera y ducha en ambos casos.

Los baños secundarios llevan bañera Contesa de **Roca**, y utilizamos plato de ducha acrílico en los baños principales, salvo en tipologías en las que no sea posible.



Climatización y agua caliente

Producción de agua caliente sanitaria y calefacción mediante caldera **Saunier Duval** individual de gas. El sistema se apoya para la producción de agua caliente con sistema de captación de energía solar térmica.

La calefacción de las viviendas se ejecuta con **suelo radiante zonificado** por orientaciones, aumentando así el espacio útil y el confort.

La climatización de la vivienda se complementa con sistema de aire acondicionado por conductos con rejilla de ventilación en salón y dormitorios.



Electricidad, televisión y telefonía

Las viviendas están equipadas con videoportero para cada portal y acceso a urbanización, con posibilidad de acceso a urbanización con clave numérica.

Instalación de telecomunicación con tomas en dormitorios, salón y cocina con señal de radio difusión y televisión, con antena colectiva para captación de señal terrestre.

Instalación eléctrica prevista para grado de electrificación elevado con mecanismos eléctricos marca **Niessen** y dispositivos **USB** para carga de móvil en cabeceros de dormitorios principales.



Cocina

La cocina se entrega amueblada con muebles altos y bajos, encimera de piedra artificial y equipada con placa de inducción, columna con horno y microondas y campana extractora con salida a cubierta, así como fregadero de acero inoxidable y grifería monomando.



Baños

Los baños principales van equipados con **mueble integrado**, los secundarios llevan lavamanos de semipedestal.

Todos los baños se entregan con el **espejo encastrado**.



do por parte de la comunidad de propietarios y no debe ser considerado un servicio obligatorio. La accesibilidad de nuestra oferta en el mercado de viviendas de nueva planta respalda de forma definitiva el desarrollo de la promoción de viviendas de nueva planta.



Plantas bajo rasante

Instalación de ventilación forzada y protección contra incendios.

El acceso al aparcamiento se realiza con sistema de radio control y vía smartphone.

Se entrega la preinstalación de tomas de corriente para vehículos eléctricos.



Portales y escaleras

Portal diseñado con solado de piedra natural y acabado en paredes combinando pintura, paneles decorativos, y espejo.

La iluminación de portales y elementos comunes se realiza con lámparas de bajo consumo tipo led dotada de detectores de presencia en portales, zonas de circulación y vestíbulos de ascensor, lo que supondrá un importante ahorro en el consumo energético comunitario.

Los ascensores eléctricos tienen acceso desde garaje a todas las plantas de vivienda y dimensiones de acuerdo a normativa, con puertas telescópicas automáticas de acero.



Urbanización

La urbanización cuenta con una zona ajardinada, piscina, solárium, **gastro terraza** y **zona chillout** ubicadas en la cubierta del edificio.

Para los más pequeños existe una zona de juegos infantiles con columpios de diseño en los soportales de acceso a los portales.

Además, dispone de nuestra "sala broshing" de uso comunitario, equipada con preinstalación de wifi, proyector, electrodomésticos y mobiliario.

Como refuerzo en la seguridad de la finca la promoción está dotada de sistema de **video vigilancia en garajes y soportales** centralizado en la conserjería ubicada en el acceso principal.



Mejras sin coste

Con el objetivo de que puedas personalizar tu casa te proponemos una serie de opciones sin ningún coste adicional:

- Tres colores de pintura.
- Tres acabados de tarima.
- Tres escenarios de alicatado y solado en baño principal.
- Tres escenarios de alicatado y solado en baño secundario.
- Tres opciones de solado porcelánico de cocina.
- Tres colores de muebles de cocina.
- Cambio de lañera por plato de ducha.

Mejras con coste

Además, te ofrecemos una serie de mejoras para que si tienes interés en alguna de ellas, podamos evitarle molestias una vez estés instalado:

- Solado de vivienda en porcelánico imitación madera.
- Foseado perimetral LED en salón.
- 2 opciones de paquetes de domótica.
- Electrodomésticos en cocina.
- Mamparas de baño.

SuiteGetafe

VT2.16.a

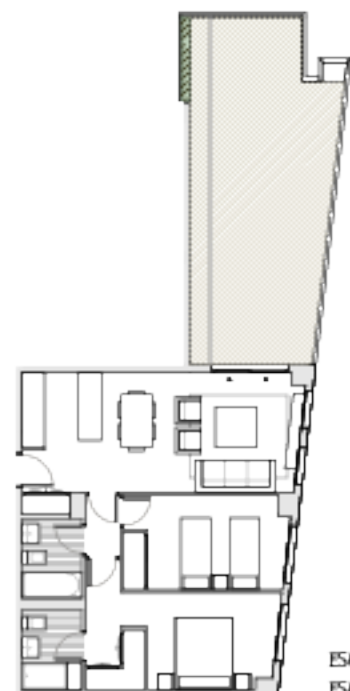
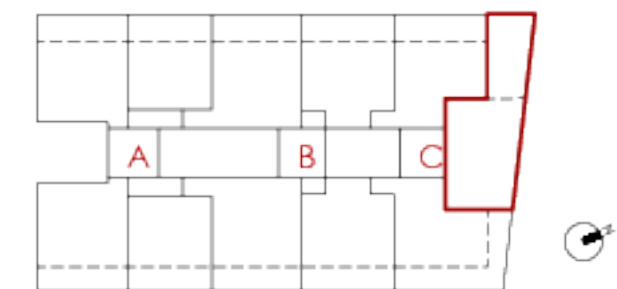
RESUMEN SUPERFICIES ÚTILES

Total superficie útil construida	110,1
Total superficie útil construida	17,61
Total superficie útil vivienda	85,74

RESUMEN SUPERFICIES CONSTRUIDAS

Total superficie construida (incluyendo terraza)	140,1
Total superficie construida (incluyendo terraza)	14,17
Total superficie construida con comunes	100,77

LOCALIZACIÓN PLANTA SEXTA



ESQUEMA VIVIENDA.
ESCALA 1-200

0,5m 0,5 1,5



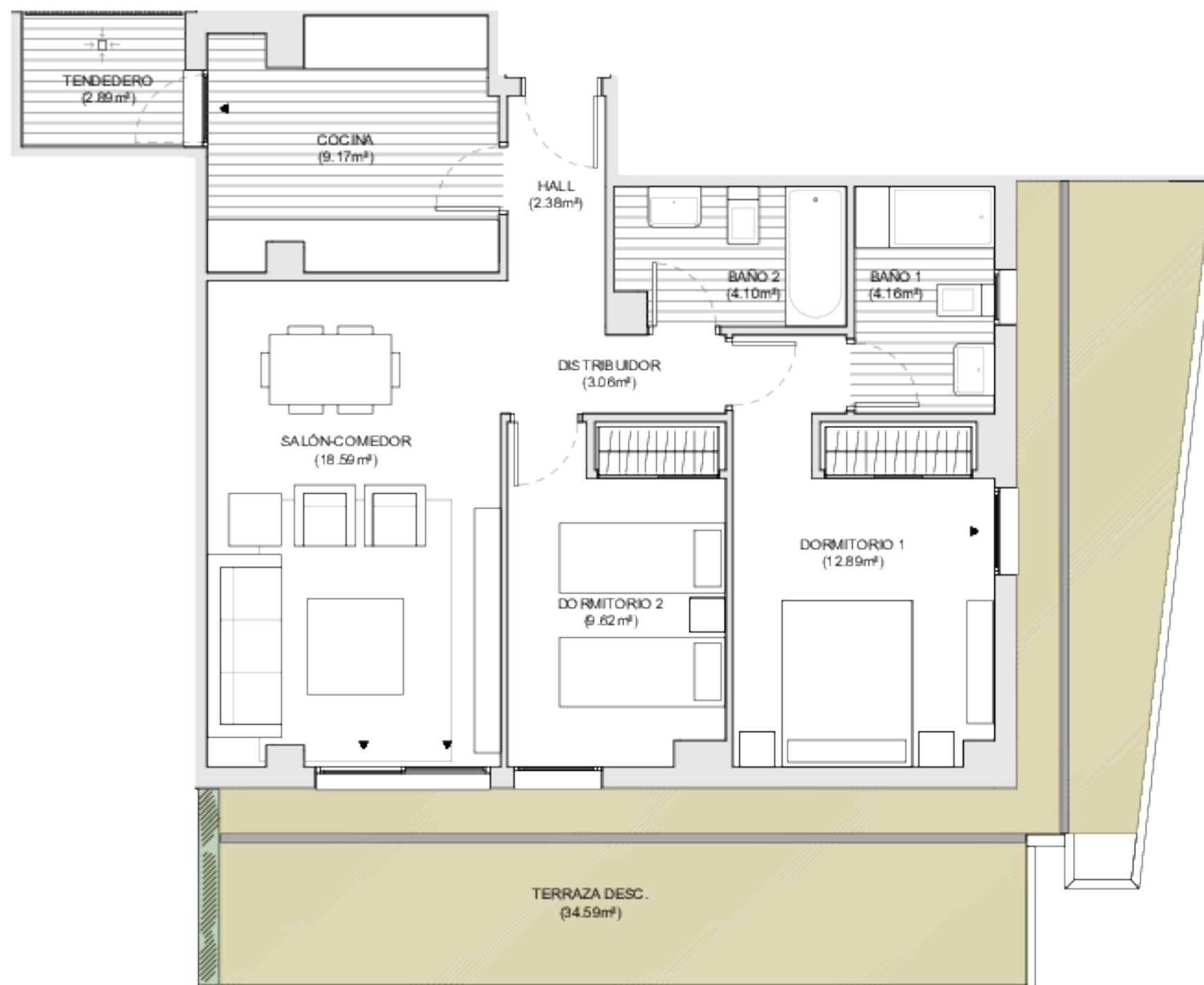
VISTA DE DSC LA CALLE RAMÓN RUBIAL Y COLINA CALLE CIPRIANO DÍAZ EL HERROSO

brosh

SuiteGetafe

VT2.17.a

2 dormitorios



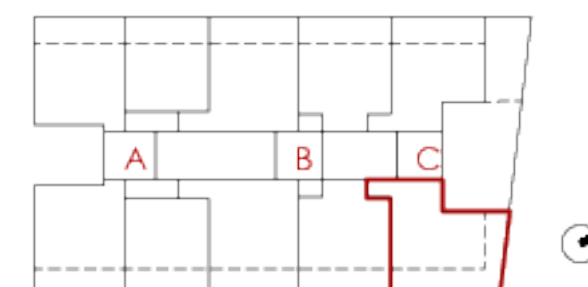
RESUMEN SUPERFICIES ÚTILES

Total superficie útil interior	68.47
Total superficie útil exterior	12.16
Total superficie útil vivienda	80.63

RESUMEN SUPERFICIES CONSTRUIDAS

Total superficie construida vivienda	74.76
Total superficie construida común	40.26
Total superficie construida con comunes	115.02

LOCALIZACIÓN PLANTA SELTA



VISTA DESDE LA CALLE RAMÓN RUBIAL E SQUINA CALLE CIPRIANO DÍAZ EL HERROSO

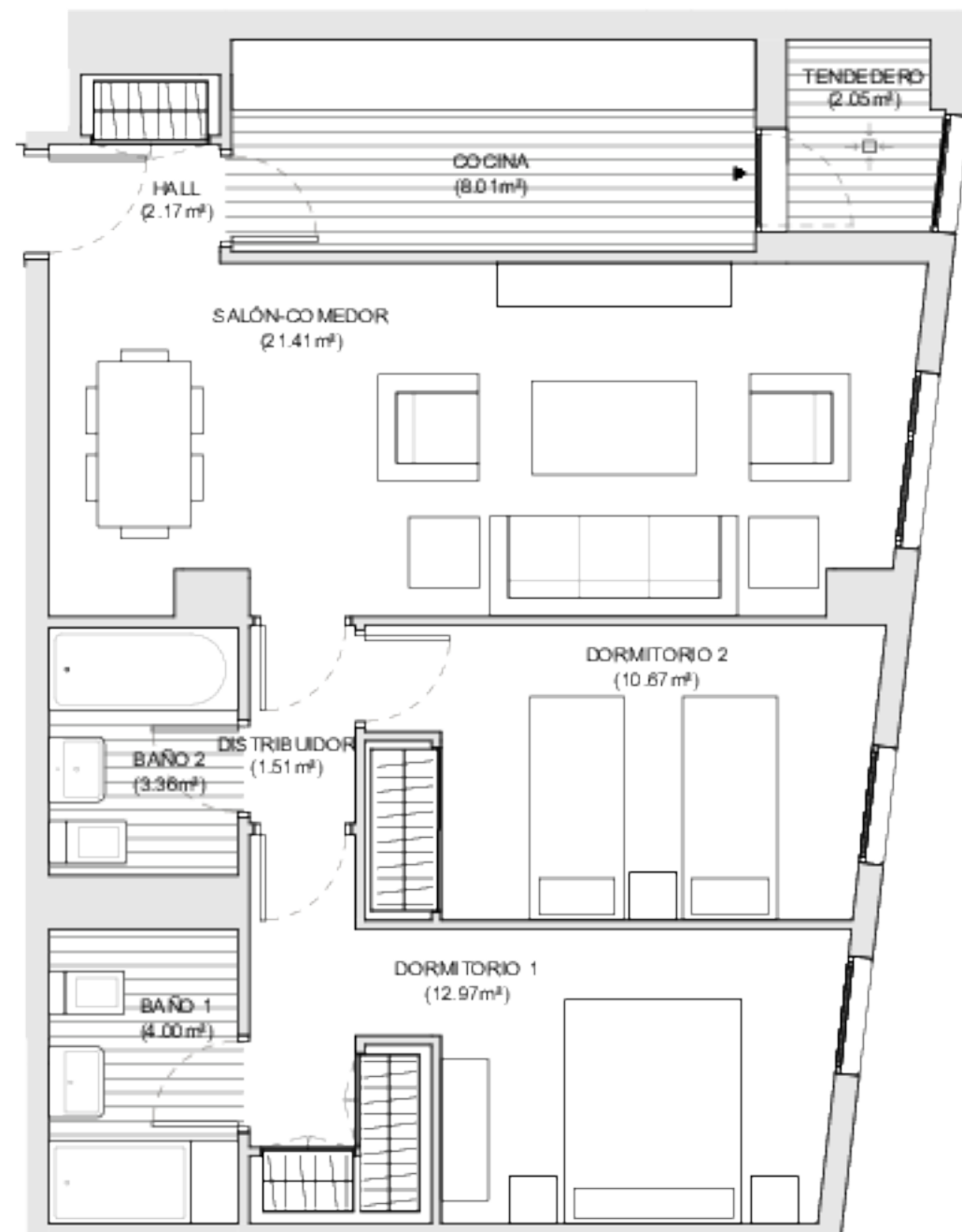
brosh

0 m 0.5 1.5

SuiteGetafe

VT2.18

2 dormitorios



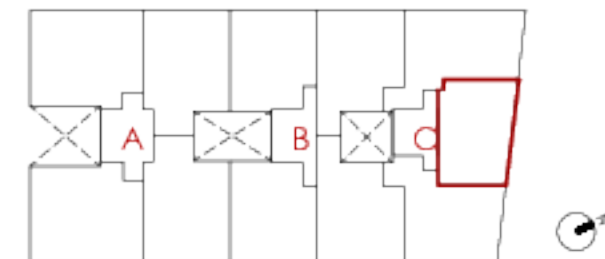
RESUMEN SUPERFICIES ÚTILES

Superficie útil interior	64,67
Superficie útil exterior	2,05
Total superficie útil vivienda	66,72

RESUMEN SUPERFICIES CONSTRUIDAS

Superficie construida interior	75,17
Superficie construida exterior	2,90
Total superficie construida con rampas	78,07

LOCALIZACIÓN PLANTA TERCERA



VISTA DE 3DC LA CALLE RAMÓN RUBIAL Y CALLE CIPRIANO DÍAZ EL HERRERO

brosh

SuiteGetafe

VT3.8

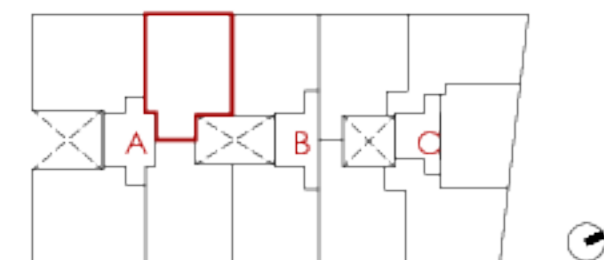
RESUMEN SUPERFICIES ÚTILES

Total superficie útil interior	70,03
de la superficie útil exterior	6,01
Total superficie útil vivienda	76,04

RESUMEN SUPERFICIES CONSTRUIDAS

de la superficie construida interior	66,38
de la superficie construida exterior	4,48
Total superficie construida con comunes	112,80

LOCALIZACIÓN
PLANTA TIPO (SEGUNDA A QUINTA)



0 m 0,5 1,5



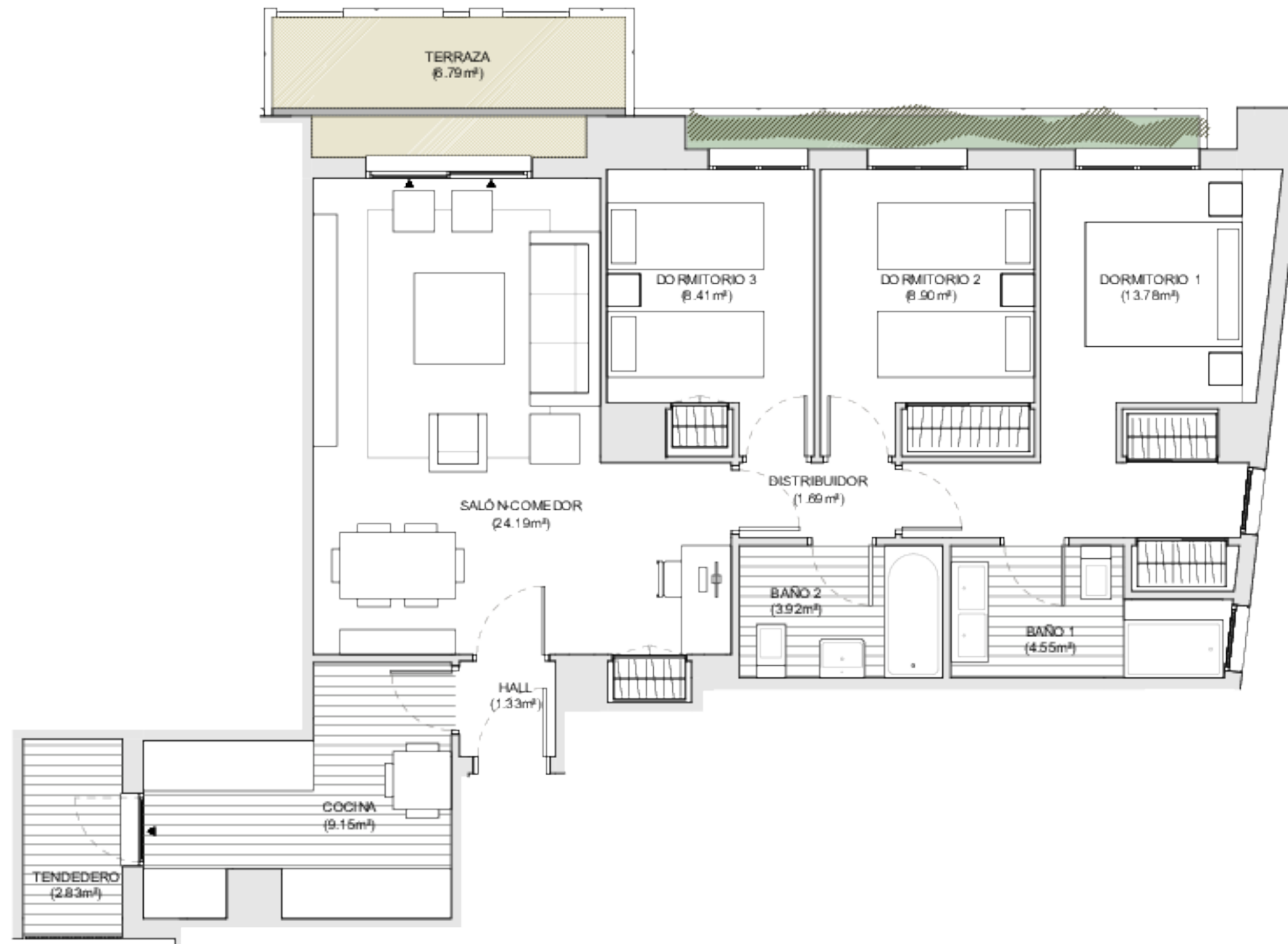
VISTA DE 300 LACALLE RAMÓN RUBIAL E SQUINA CALLE CIPRIANO DÍAZ EL HERROSO

brosh

SuiteGetafe

VT3.9

3 dormitorios



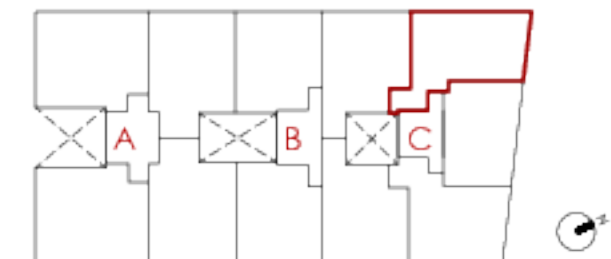
RESUM EN SUPERFICIES ÚTILES

Tota superfície útil interior	27,07
Tota superfície útil exterior	6,79
Total superfície útil valenta	33,86

RESUM EN SUPERFICIES CONSTRUIDAS

Tota superfície constr. Mx. no. ar.	30,07
Tota superfície constr. Mx. no. ar.	11,15
Total superfície construída con comunes	41,22

LOCALIZACIÓN
PLANTA TÍPO (DE SEGUNDA A QUINTA)



VISTA DESDE CALLE RAMÓN RUBIAL Y CALLE CIPRIANO DÍAZ EL HERRERO

brosh

0 m 0,5 1,5

brosh

brosh.es