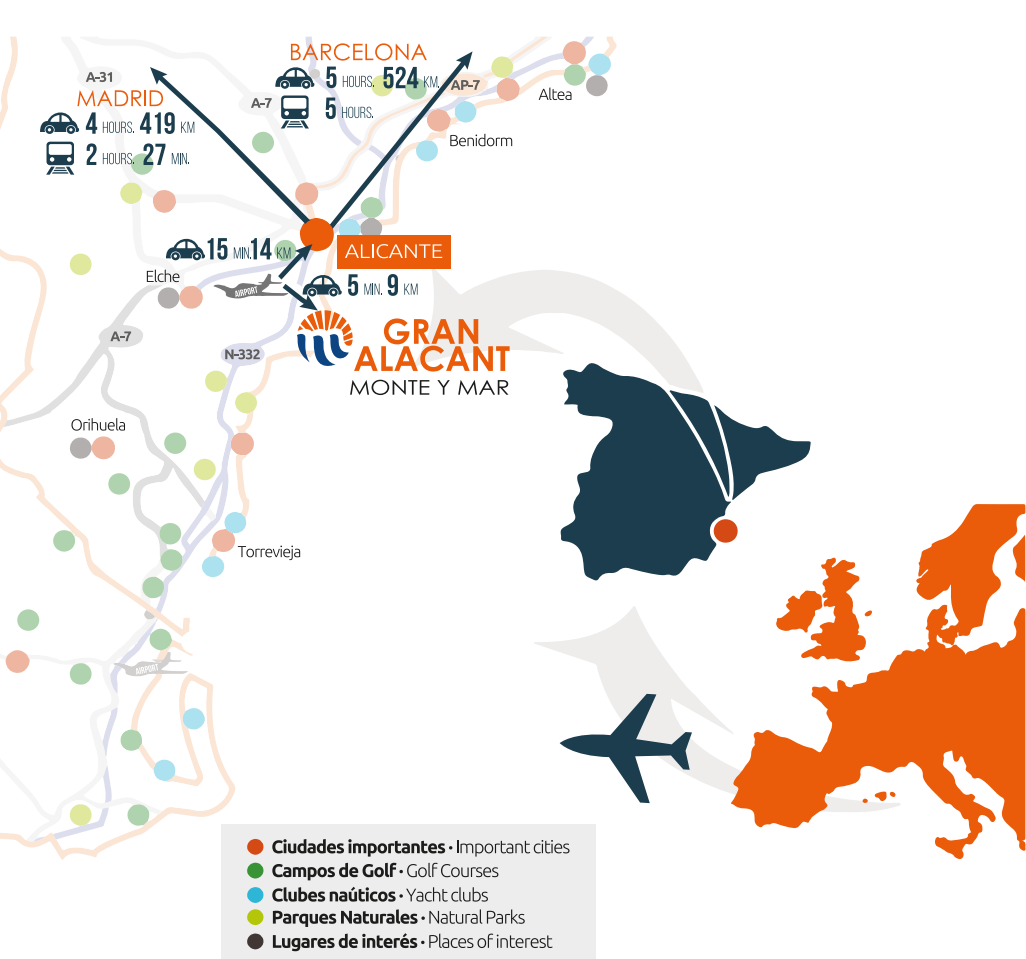




# ZIELO



**masa**  
LAS MEJORES CASAS



# DONDE VIVE EL SOL WHERE THE SUN LIVES

## COSTA BLANCA

Alicante, la capital de la **Costa Blanca**, ofrece una gran diversidad de paisajes y contrastes. Amplios parques y zonas verdes naturales junto a maravillosas playas de arena dorada, forman el espacio ideal para vivir durante todo el año y disfrutar de una vida sana y saludable. Ubicada en el mar Mediterráneo, Santa Pola es una tradicional localidad de la costa de Alicante situada en una zona rica en contrastes y parajes naturales. Con un clima excepcional y privilegiado, donde se disfrutaban más de 300 días de sol durante el año.

## COSTA BLANCA

Alicante, main capital of the **Costa Blanca**, offer the most diverse scenarios of landscapes and contrasts. Wide parks and beautiful gardens amazing sandy beaches, ideal space to live in Spain and enjoy a healthy life style. Next to the Mediterranean Sea, Santa Pola is the traditional Alicante coast town situated in a rich natural environment, with an exceptional weather with more than 300 days of sun all year round.

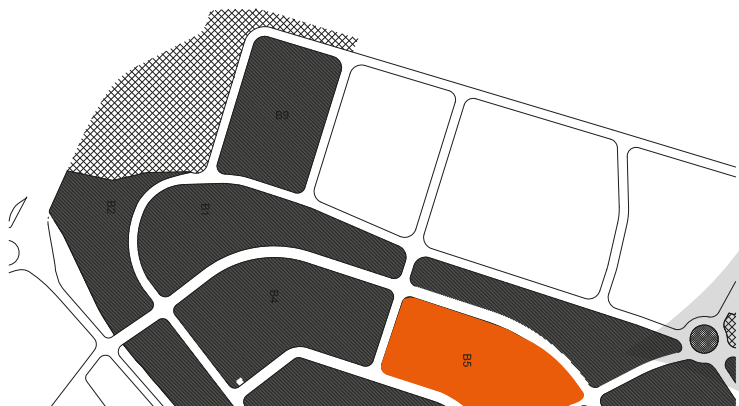
**300** días de sol  
*days of sun*

**300** km de playas  
*km of beaches*

**18<sup>0</sup>** temperatura media  
*average temperature*



**PLAYA DEL CARABASSÍ**  
 CARABASSI BEACH



# UBICACIÓN & SERVICIOS

ZIELO se encuentra en Gran Alacant (Santa Pola). Se trata de una zona tranquila, cerca de la playa de Arenales del Sol y el Carabassí. Cuenta con todos los servicios necesarios: Supermercados, centro comercial, centros educativos, centros sanitarios, zonas deportivas, bancos y transporte público.

# LOCATION & SERVICES

ZIELO is located in Gran Alacant, in a quite area, near of Arenales del Sol Beach and Carabassí Beach. Close to all services necessary for day-to-day: Public Transport, Medical Center Education Centers, Supermarkets, Sport Areas, parks and a multitude of services and infrastructure.



 **FÁCIL ACCESO a Autovía A7**  
Easy access to the Highway A7

 **A 5 min. del AEROPUERTO. 9 km por N332**  
At just 5 min. from the Airport, 9km. (N332)

 **A 15 min. de estación del AVE, 14 km por N332**  
At just 15 min. from the Train Station "AVE", 14km. (N332)

 **CONEXIÓN con estación de trenes y autobuses**  
Direct connection to the Airport & Train Station

 **A 5 min. de PLAYAS de Arenales y Carabassí, 2,8 km.**  
At just 5 min. from Arenales & Carabassí Beach, 2,8km.

# ZIELO



**ZIELO** destaca por ser una vivienda moderna estilo dúplex, luminosa, amplia y confortable. Se construye en dos alturas, con opción de personalización con 2 o 3 dormitorios, 3 baños y cocina americana en salón o independiente.

El modelo ZIELO reúne las características idóneas para una vivienda con todas las necesidades de espacio cubiertas, con patio interior, parcela aparcamiento y solárium en la azotea de la vivienda para disfrutar del clima mediterráneo.

El interior de la vivienda se ha diseñado mezclando tonalidades neutras para intensificar la gran cantidad de luz que entra a la vivienda durante todo el día.

**ZIELO** stands out for being a modern, bright, spacious and comfortable duplex-style home. It is built in two heights, with the option of customization with 2 or 3 bedrooms, 3 bathrooms and an American kitchen in the living room or independent.

The ZIELO model brings together the ideal characteristics for a home with all covered space needs, with an interior patio, parking lot and a solarium on the roof of the home to enjoy the Mediterranean climate.

The interior of the house has been designed by mixing neutral tones to intensify the large amount of light that enters the house throughout the day.

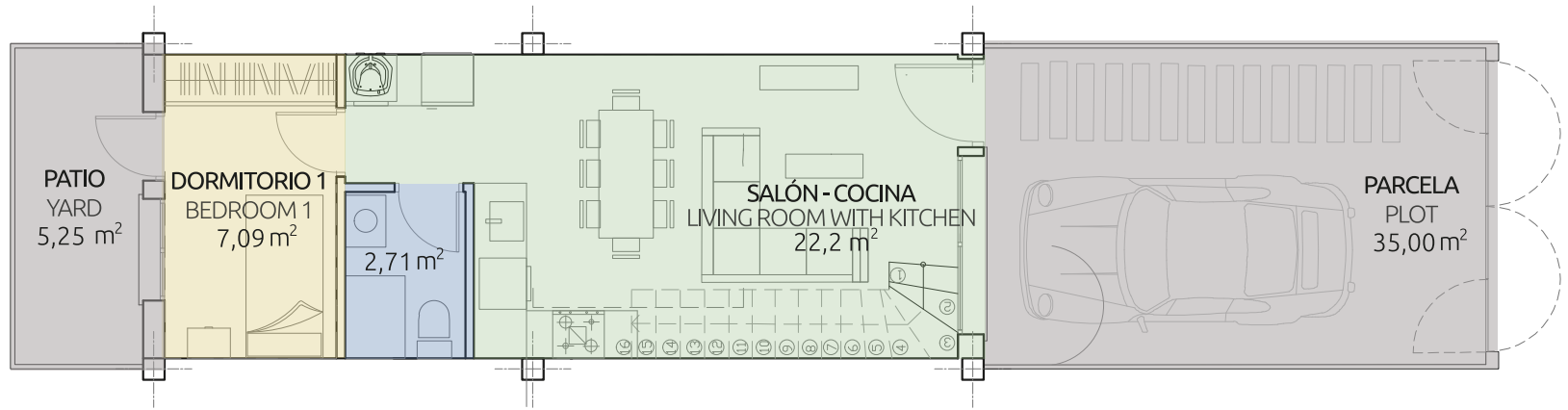


**PISCINA COMUNITARIA**  
COMMUNITY POOL

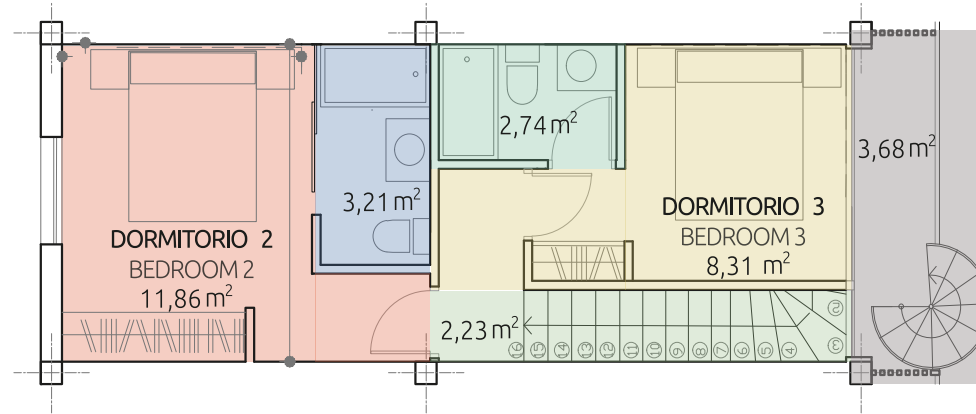


**PLANTA BAJA**  
GROUND FLOOR

**A**



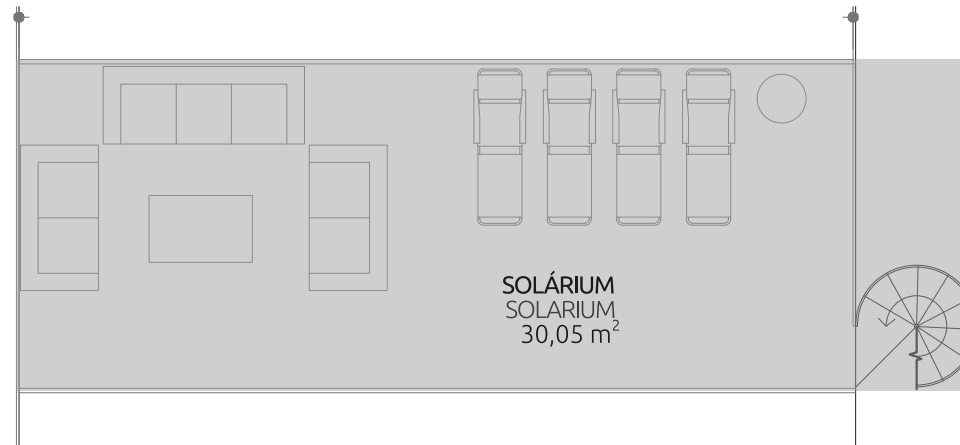
**PRIMER PISO**  
FIRST FLOOR



**3**

**DORMITORIOS**  
BEDROOMS

**SOLÁRIUM**  
SOLARIUM



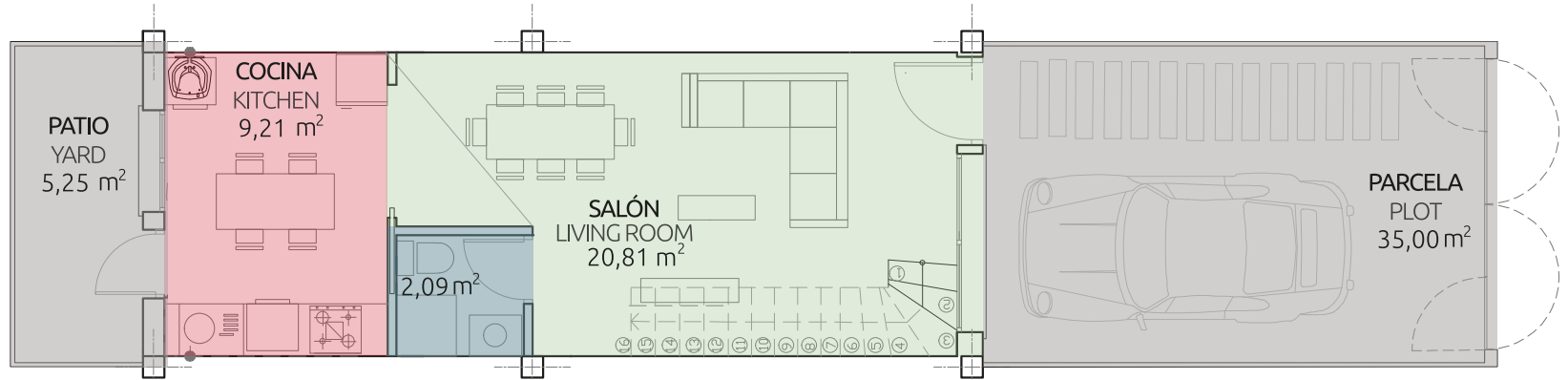
SUPERFICIE ÚTIL  
USEFUL AREA  
**94,08m<sup>2</sup>**

SUPERFICIE CONST.  
BUILT AREA  
**118,59m<sup>2</sup>**

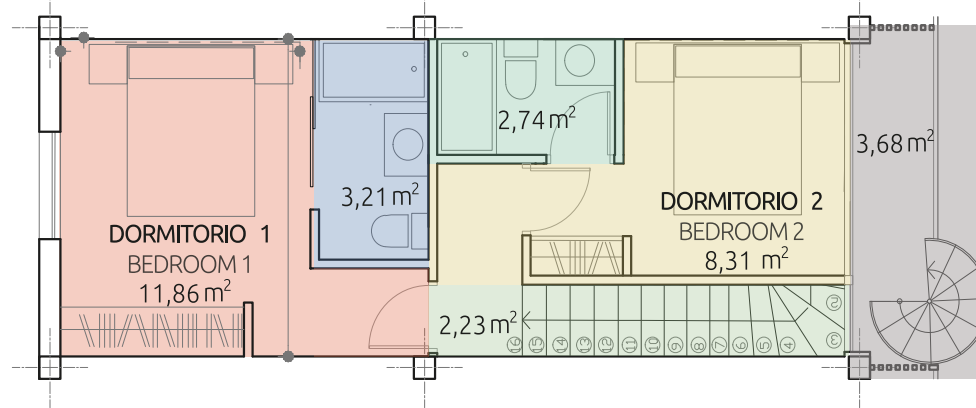


**PLANTA BAJA**  
GROUND FLOOR

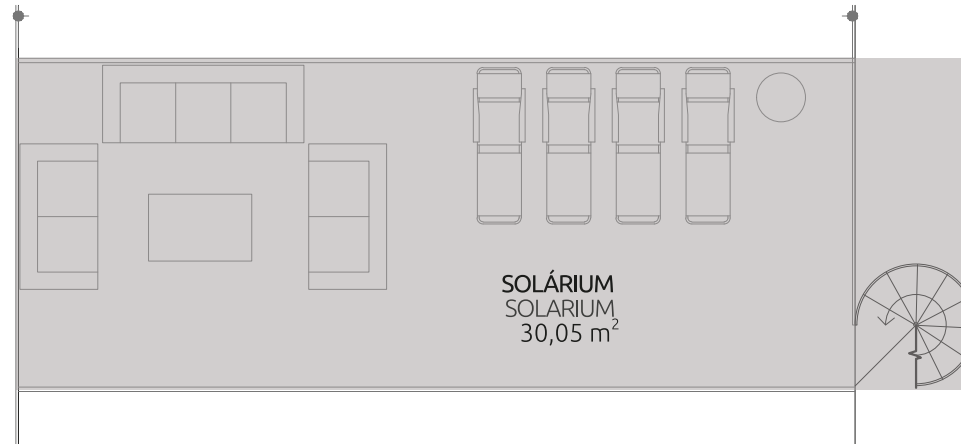
**B**



**PRIMER PISO**  
FIRST FLOOR



**SOLÁRIUM**  
SOLARIUM



**2**

**DORMITORIOS**  
BEDROOMS

SUPERFICIE ÚTIL  
USEFUL AREA  
94,19 m<sup>2</sup>

SUPERFICIE CONST.  
BUILT AREA  
118,59 m<sup>2</sup>





# MATERIALES & EQUIPAMIENTO

## CIMENTACIÓN FOUNDATION

Ejecutada en hormigón armado, puesto en obra según indicaciones del proyecto en ejecución.

Executed in reinforced concrete, put in work as indications of ongoing project.

## ALBAÑILERÍA BUILDING ELEMENTS

Tabiquería: Cerramiento exterior con doble hoja de ladrillo hueco y cámara con aislamiento térmico y acústico mediante lana mineral.

Pavimento: Pavimento porcelánico de primera calidad.

Revestimientos: Con plaqueta cerámica de primera calidad.

Enlucidos: Guarnecido y enlucido de yeso a buena vista en paramentos interiores verticales y horizontales preparado para pintura lisa.

Zócalo: Zócalo perimetral de fachada. Alféizar: De piedra.

Exterior walls with double layered hollow brick chamber with thermal and acoustic insulation with mineral wool.

Housing floor: first quality flooring.

Walls: Ceramic tiles first quality.

Plaster in walls and ceiling.

## FONTANERÍA PLUMBING

Instalación agua fría y caliente con tubería normalizada, instalación de agua para calentador aerotermo. Electrodomésticos incluidos.

Sanitarios: Marca Gala o similar color blanco, WC con dispositivo de doble descarga. Grifería mono-mando cromada. Plato de ducha KRION.

Installation of hot and cold water pipe with standardized, installation electric air heater. Kitchen appliances are included. Plumbing: Gala brand or similar in white with WC dual flush device. Single lever chrome faucet. KRION plate in shower.

## ELECTRICIDAD ELECTRICITY

Instalación eléctrica: Con circuitos independientes según el Reglamento Electrotécnico de Baja Tensión.

Mecanismos: Color blanco, marca Niessen o similar.

Conexiones: Antena TV/Radio, teléfono, RJ45, preinstalación para futuras conexiones cable en salón y dormitorios, conexión Ethernet.

Electrical installation: With independent electric circuits according to the Low-Voltage Electrotechnical Regulations.

Mechanisms: White, Niessen brand or similar.

Connections: Antenna TV/Radio, telephone, RJ45, pre installation cable-tv in lounge and bedrooms, Ethernet installation.

## CARPINTERÍA CARPENTRY

Puerta principal: Acorazada con 5 puntos de anclaje, color blanca.

Carpintería exterior: Ventanas blancas correderas con rotura de puente térmico y persianas en toda la vivienda, excepto en baños. Doble acristalamiento con cámara de aire intermedia (4/16/6) Climalit o similar.

Carpintería Interior: Puertas de paso lisas color blanco con tirador cromado.

Main gateway: armored with 5 anchoring points, white color.

Exterior carpentry: Thermal break for higher isolation system of sliding windows. Rolling shutter in windows frame, except in bathroom. (4/16/6) climalit or similar.

Interior carpentry: White lacquered doors with chrome-plated handle.

## MUEBLES DE COCINA KITCHEN FURNITURE

Muebles de cocina DM post formado y encimera en cuarzo compacto.

Kitchen furniture DM type postforming plated and compact quartz.

# MATERIALS & EQUIPMENT

## PINTURA Y REVESTIMIENTOS PAINTING AND EXTERIOR

Interior: Pintura plástica lisa en paredes y techos en color blanco. La pintura contiene fungicida, que mantiene las paredes libres de parásitos.

Exterior: Mortero monocapa.

Interior: Plastic paint on walls and ceilings in white. Paint used contains fungicide that keeps the walls free for parasites. Exterior: Mortar monolayer.

## CALENTADOR BOILER

Agua caliente sanitaria mediante aerotermo (incluido) en cumplimiento del Código Técnico de la Edificación. Tomas de agua caliente para lavadora y lavavajillas. El aerotermo es un sistema de bomba de calor que extrae el calor del aire, para calentar el agua, reduciendo las emisiones de CO2. El 75% de la energía generada es renovable.

Hot water air heater (included) in compliance with the Technical Building Code. Hot water taps for washing machine and dishwasher for energy and water saving. Heat pump system for domestic hot water. Extracts heat from air to heat the water, reducing CO2 emissions. 75% of heat generated is free.

## AIRE ACONDICIONADO AIR CONDITIONING

Preinstalación de aire acondicionado por conductos en toda la vivienda.

Preinstallation of air conditioning ducts throughout the house.

## PARCELA PLOT

Delimitada con cerramiento de bloque visto y barandilla de aluminio. Puerta peatonal y para vehículos. Patio trasero cerrado y pavimentado con gres apto para exterior.

Plot delimited by brick and aluminium railing. Vehicle and pedestrian gate. Backyard closed and paved with tiles suitable for outdoor use.

\*MASA se reserva el derecho a modificar estas calidades por otras similares en cualquier momento por razones técnicas. La información contenida en este documento es meramente informativa y promocional, no posee carácter contractual. \*MASA reserves the right to modify these qualities by similar at any time for technical reasons.

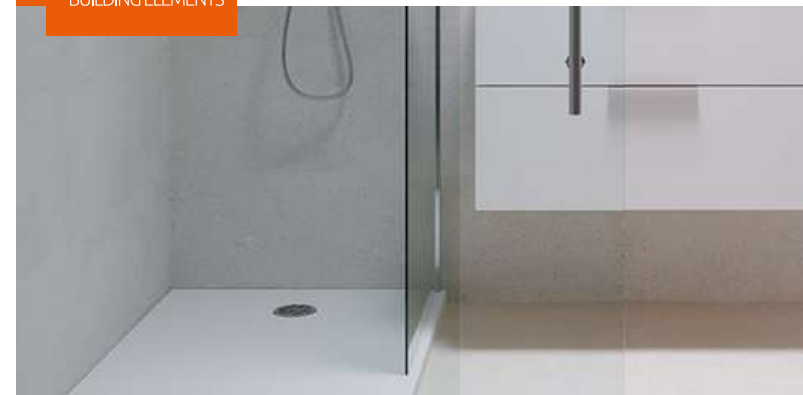
### CARPINTERÍA CARPENTRY

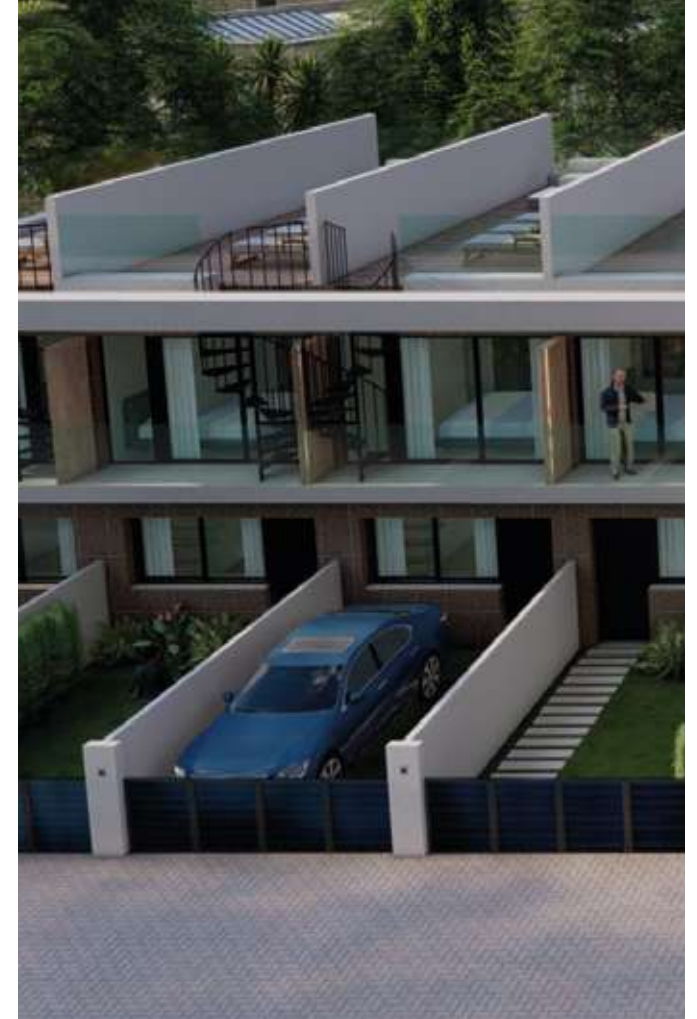


### ACABADOS FINISHING



### ALBAÑILERÍA BUILDING ELEMENTS





### MASA ALICANTE

Avda de Noruega s/n 03130  
Gran Alacant · Santa Pola · España

**966 697 878**

info@masa.eu

### MASA MADRID

C/ Princesa 2  
28008 · Madrid

**915 418 071**

madrid@masa.eu

### MASA UK Ltd

601 International House  
223 Regent Street · London · W1B 2QD

**0207 993 4813**

info@masa.eu

[www.masa.eu](http://www.masa.eu)