

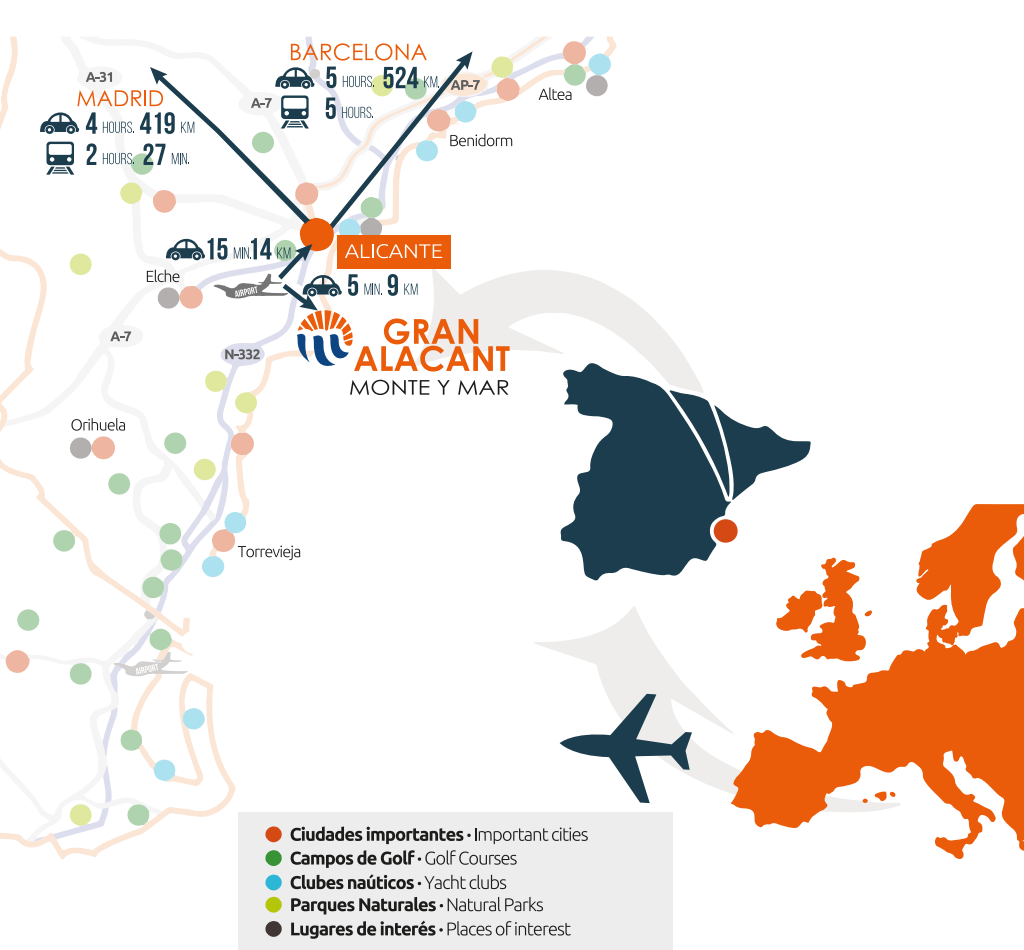


VISION



masa

LAS MEJORES CASAS



DONDE VIVE EL SOL WHERE THE SUN LIVES

COSTA BLANCA

Alicante, la capital de la **Costa Blanca**, ofrece una gran diversidad de paisajes y contrastes. Amplios parques y zonas verdes naturales junto a maravillosas playas de arena dorada, forman el espacio ideal para vivir durante todo el año y disfrutar de una vida sana y saludable. Ubicada en el mar Mediterráneo, Santa Pola es una tradicional localidad de la costa de Alicante situada en una zona rica en contrastes y parajes naturales. Con un clima excepcional y privilegiado, donde se disfrutaban más de 300 días de sol durante el año.

COSTA BLANCA

Alicante, main capital of the **Costa Blanca**, offer the most diverse scenarios of landscapes and contrasts. Wide parks and beautiful gardens amazing sandy beaches, ideal space to live in Spain and enjoy a healthy life style. Next to the Mediterranean Sea, Santa Pola is the traditional Alicante coast town situated in a rich natural environment, with an exceptional weather with more than 300 days of sun all year round.

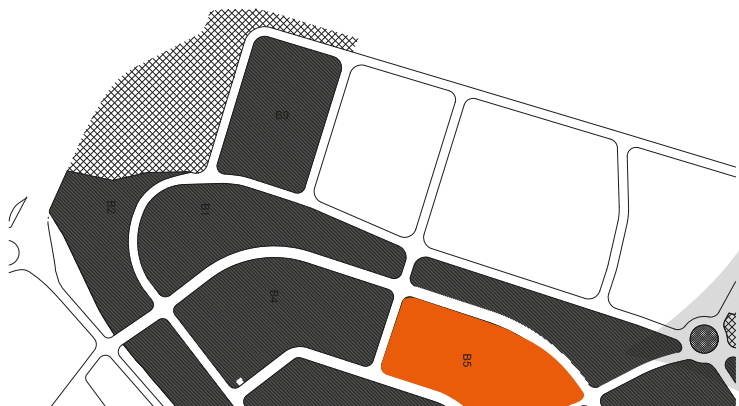
300 días de sol
days of sun

300 km de playas
km of beaches

18⁰ temperatura media
average temperature



PLAYA DEL CARABASSÍ
CARABASSI BEACH



UBICACIÓN & SERVICIOS

VISION se encuentra en Gran Alacant (Santa Pola). Se trata de una zona tranquila, cerca de la playa de Arenales del Sol y el Carabassí. Cuenta con todos los servicios necesarios: Supermercados, centro comercial, centros educativos, centros sanitarios, zonas deportivas, bancos y transporte público.

LOCATION & SERVICES

VISION is located in Gran Alacant, in a quite area, near of Arenales del Sol Beach and Carabassí Beach. Close to all services necessary for day-to-day: Public Transport, Medical Center Education Centers, Supermarkets, Sport Areas, parks and a multitude of services and infrastructure.



FÁCIL ACCESO a Autovía A7
Easy access to the Highway A7



A 5 min. del AEROPUERTO. 9 km por N332
At just 5 min. from the Airport, 9km. (N332)



A 15 min. de estación del AVE, 14 km por N332
At just 15 min. from the Train Station "AVE", 14km. (N332)



CONEXIÓN con estación de trenes y autobuses
Direct connection to the Airport & Train Station



A 5 min. de PLAYAS de Arenales y Carabassí, 2,8 km.
At just 5 min. from Arenales & Carabassí Beach, 2,8km.

CASA DE DISEÑO
**EN DOS
ALTURAS**



VISION es un nuevo concepto de vivienda práctica, estética y flexible. Con 2 opciones de planta baja, 3 de planta alta y una pequeña parcela exterior donde disfrutar al aire libre y bajo el sol del agradable microclima de la zona.

Una vivienda de estilo moderno, con primeras calidades, confortable, luminosa, ecológica y con la posibilidad de adaptar la distribución según las necesidades. 1,2 o 3 dormitorios, 1 o 2 baños, cocina en salón o independiente. **VISION** se construye en bloques de 5 viviendas y cuenta con piscina comunitaria.

VISION is a new property concept based on functionality and flexibility. We offer you several possibilities of distribution on ground floor and first floor, and a space outside for your entertainment.

Modern, comfortable, bright and ecological house with top qualities are just some of the features of the property **VISION**.

Furthermore, Masa offers you the opportunity to select different interior distributions to suit your needs: 1,2 or 3 bedrooms, 1 or 2 bathrooms, separate kitchen or open plan. Community pool included.

un gran
espacio
para tus
ideas

a great
space
for your
ideas



ALGUNAS DISTRIBUCIONES
INTERIOR DISTRIBUTIONS

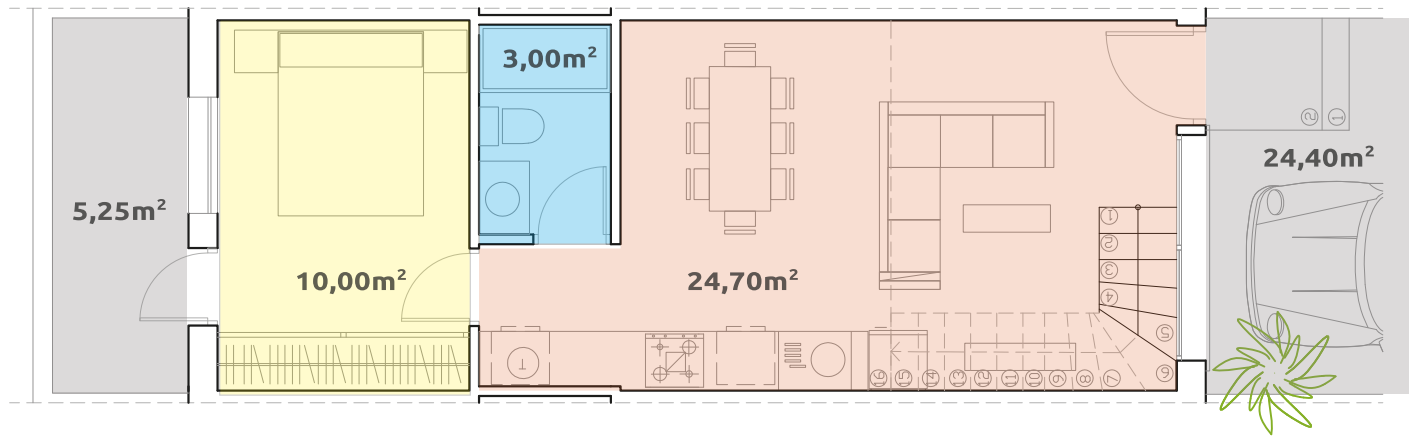
VISION



PERSONALIZA TU CASA

CUSTOMIZE YOUR HOUSE

PLANTA BAJA
GROUND FLOOR



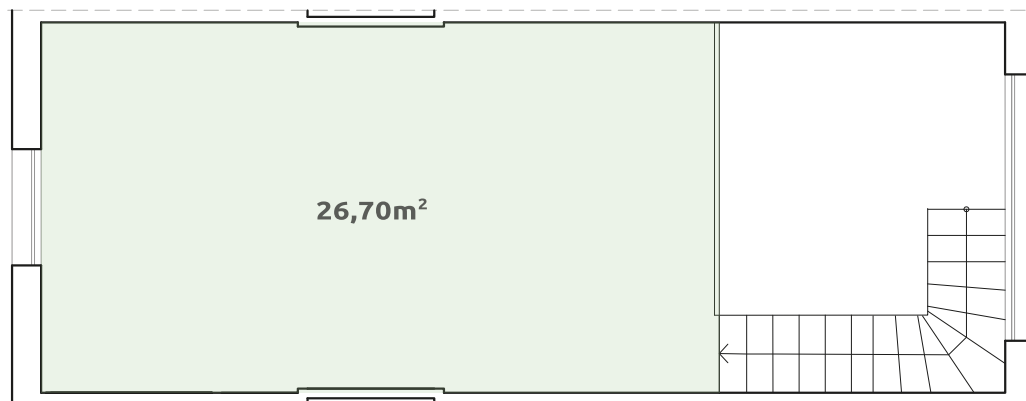
DORMITORIO
BEDROOM



COCINA AMERICANA
OPEN KITCHEN

PLANTA ALTA
FIRST FLOOR

A



A+A

SUPERFICIE ÚTIL · USEFUL AREA

69,02m²

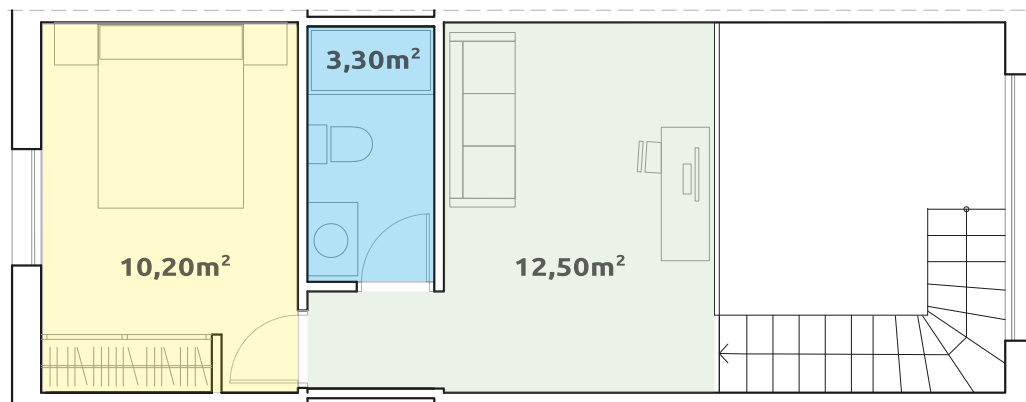
SUPERFICIE CONSTRUIDA · BUILT AREA

75,73m²



PLANTA ALTA
FIRST FLOOR

B



A+B

SUPERFICIE ÚTIL · USEFUL AREA

68,32m²

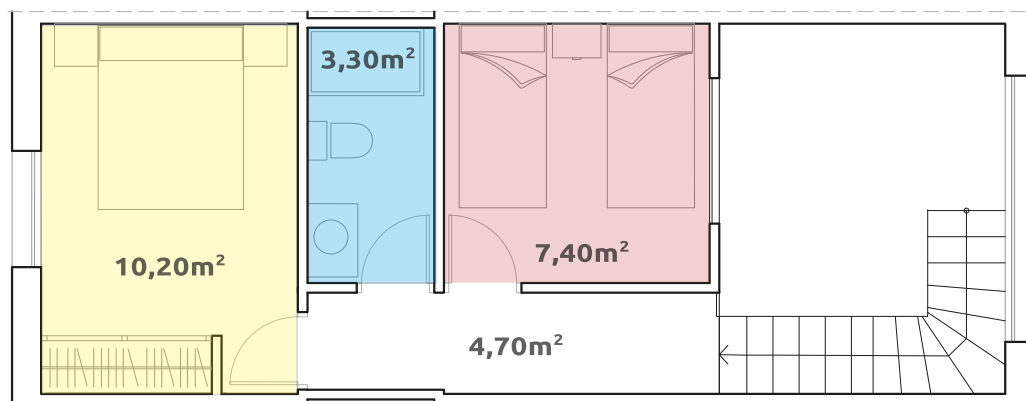
SUPERFICIE CONSTRUIDA · BUILT AREA

75,73m²



PLANTA ALTA
FIRST FLOOR

C



A+C

SUPERFICIE ÚTIL · USEFUL AREA

67,92m²

SUPERFICIE CONSTRUIDA · BUILT AREA

75,73m²

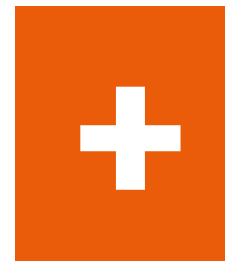
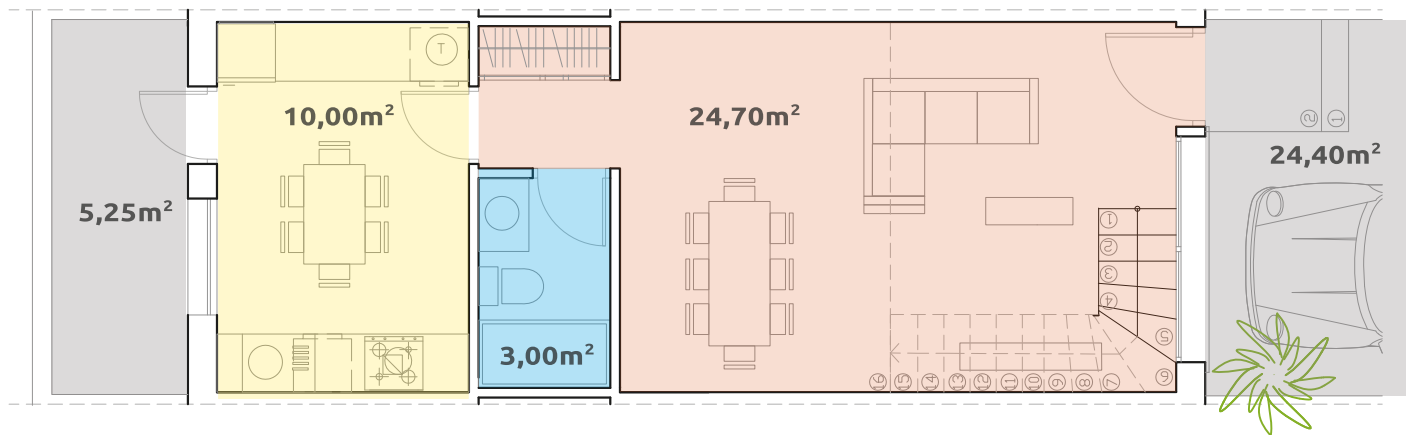


PERSONALIZA TU CASA

CUSTOMIZE YOUR HOUSE

PLANTA BAJA
GROUND FLOOR

B



COCINA INDEP
INDEP. KITCHEN

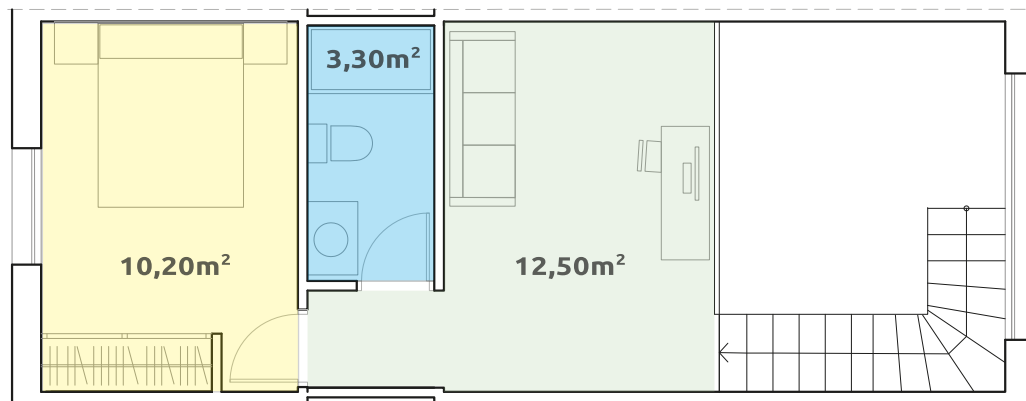


SALÓN - COMEDOR
LIVING ROOM



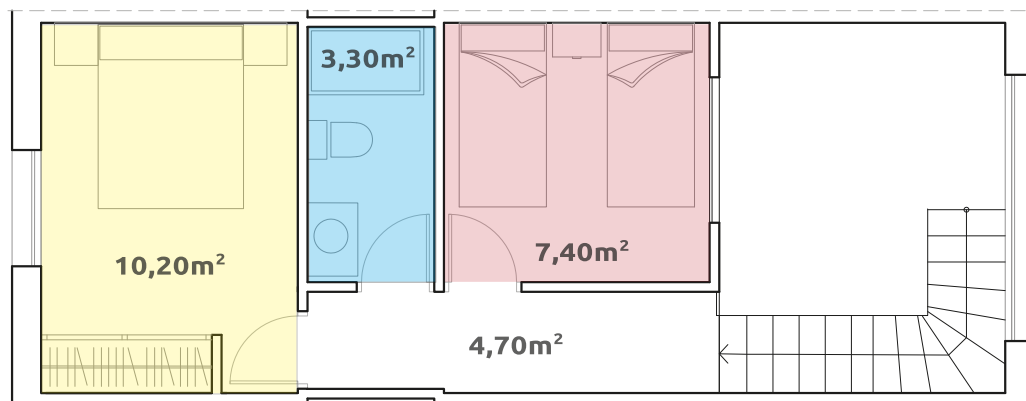
PLANTA ALTA
FIRST FLOOR

B



PLANTA ALTA
FIRST FLOOR

C



B+B

SUPERFICIE ÚTIL · USEFUL AREA 68,32m²
SUPERFICIE CONSTRUIDA · BUILT AREA 75,73m²



B+C

SUPERFICIE ÚTIL · USEFUL AREA 67,92m²
SUPERFICIE CONSTRUIDA · BUILT AREA 75,73m²



MATERIALES & EQUIPAMIENTO

CIMENTACIÓN FOUNDATION

Ejecutada en hormigón armado, puesto en obra según indicaciones del proyecto en ejecución.

Executed in reinforced concrete, put in work as indications of ongoing project.

ALBAÑILERÍA BUILDING ELEMENTS

Tabiquería: Cerramiento exterior con doble hoja de ladrillo hueco y cámara con aislamiento térmico y acústico mediante lana mineral.

Pavimento: Pavimento de gres de primera calidad. Revestimientos: Con plaqueta cerámica de primera calidad. Enlucidos: Guarnecido y enlucido de yeso a buena vista en paramentos interiores verticales y horizontales preparado para pintura lisa. Zócalo: Zócalo perimetral de fachada.

Alféizar: De piedra.

Exterior walls with double layered hollow brick chamber with thermal and acoustic insulation with mineral wool. Housing floor: first quality flooring.

Walls: Ceramic tiles first quality. Plaster in walls and ceiling.

FONTANERÍA PLUMBING

Instalación agua fría y caliente con tubería normalizada, preinstalación de agua para calentador aerotermo. Electrodomésticos NO incluidos.

Sanitarios: Marca Gala o similar color blanco, WC con dispositivo de doble descarga. Grifería mono-mando cromada. Plato de ducha modelo "walk-in".

Installation of hot and cold water pipe with standardized, pre installed electric air heater. Kitchen appliances are NOT included.

Plumbing: Gala brand or similar in white with WC dual flush device. Single lever chrome faucet. Model "walk in" plate in shower.

ELECTRICIDAD ELECTRICITY

Instalación eléctrica: Con circuitos independientes según el Reglamento Electrotécnico de Baja Tensión.

Mecanismos: Color blanco, marca Niessen o similar.

Conexiones: Antena TV/Radio, teléfono, preinstalación para futuras conexiones cable en salón y dormitorio principal.

Electrical installation: With independent electric circuits according to the Low-Voltage Electrotechnical Regulations.

Mechanisms: White, Niessen brand or similar.

Connections: Antenna TV/Radio, telephone, pre installation cable-tv in lounge and master bedroom and bedrooms.

PINTURA Y REVESTIMIENTOS PAINTING AND EXTERIOR

Interior: Pintura plástica lisa en paredes y techos en color blanco. La pintura contiene fungicida, que mantiene las paredes libres de parásitos.

Exterior: Mortero monocapa y aplacado con gres porcelánico.

Interior: Plastic paint on walls and ceilings in white. Paint used contains fungicide that keeps the walls free for parasites.

Exterior: Mortar monolayer with porcelain stoneware tiles.

CARPINTERÍA CARPENTRY

Puerta principal: Acorazada con 5 puntos de anclaje, color blanca.

Carpintería exterior: Ventanas blancas correderas con rotura de puente térmico y persianas en toda la vivienda, excepto en baños. Doble acristalamiento con cámara de aire intermedia (4/16/6) Climalit o similar.

Carpintería Interior: Puertas de paso lisas color blanco con tirador cromado.

Main gateway: armored with 5 anchoring points, white color.

Exterior carpentry: Thermal break for higher isolation system of sliding windows. Rolling shutter in windows frame, except in bathroom. (4/16/6) climalit or similar.

Interior carpentry: White lacquered doors with chrome-plated handle.

MATERIALS & EQUIPMENT

CALENTADOR BOILER

Agua caliente sanitaria mediante aerotermo (incluido) en cumplimiento del Código Técnico de la Edificación. Tomas de agua caliente para lavadora y lavavajillas. El aerotermo es un sistema de bomba de calor que extrae el calor del aire, para calentar el agua, reduciendo las emisiones de CO2. El 75% de la energía generada es renovable.

Hot water air heater (included) in compliance with the Technical Building Code. Hot water taps for washing machine and dishwasher for energy and water saving. Heat pump system for domestic hot water. It extracts the heat from the air to heat the water reducing CO2 emissions and saving up to 75% of electricity.

MUEBLES DE COCINA KITCHEN FURNITURE

Muebles de cocina DM post formado. Se incluyen muebles en la parte inferior y el mueble vertical que cubre el calentador. Sistema de apertura sin tiradores. Encimera en cuarzo compacto. Incluye campana extractora decorativa de acero inoxidable y fregadero de acero inoxidable.

Postformed DM kitchen furniture included in the bottom of the countertop and vertical heater closet. Countertop in compact quartz. Includes stainless steel decorative extractor hood and stainless steel sink.

AIRE ACONDICIONADO AIR CONDITIONING

Preinstalación de aire acondicionado por conductos en toda la vivienda.

Preinstallation of air conditioning ducts throughout the house.

PARCELA PLOT

Delimitada con cerramiento de bloque visto y barandilla de aluminio. Puerta peatonal y para vehículos.

Plot delimited by brick and aluminium railing. Vehicle and pedestrian gate.

*MASA se reserva el derecho a modificar estas calidades por otras similares en cualquier momento por razones técnicas. *MASA reserves the right to modify these qualities by similar at any time for technical reasons.

CARPINTERÍA CARPENTRY



ACABADOS FINISHING



ALBAÑILERÍA BUILDING ELEMENTS





VISION

MASA ALICANTE

Avda de Noruega s/n 03130
Gran Alacant · Santa Pola · España

966 697 878

info@masa.eu

MASA MADRID

C/ Princesa 2
28008 · Madrid

915 418 071

madrid@masa.eu

MASA UK Ltd

601 International House
223 Regent Street · London · W1B 2QD

0207 993 4813

info@masa.eu

www.masa.eu