




TECHWOOD-HOUSE

CASA
MODELO: **DUDEK**

TECHWOOD-HOUSE

 info@techwood-house.com
 www.techwood-house.com
 675 365 177

CASA - MODELO DUDEK

CON UNA PLANTA

Dormitorio - 3
Baño - 1
Cocina
Salón, comedor
Porche - 25,00m².
Total - 125,00m².

Precio: 78.000€

CON DOS PLANTAS

Dormitorio - 6
Baño - 2
Cocina
Salón, comedor
Porche - 25,00m².
Total - 225,00m².

Precio 99.000€

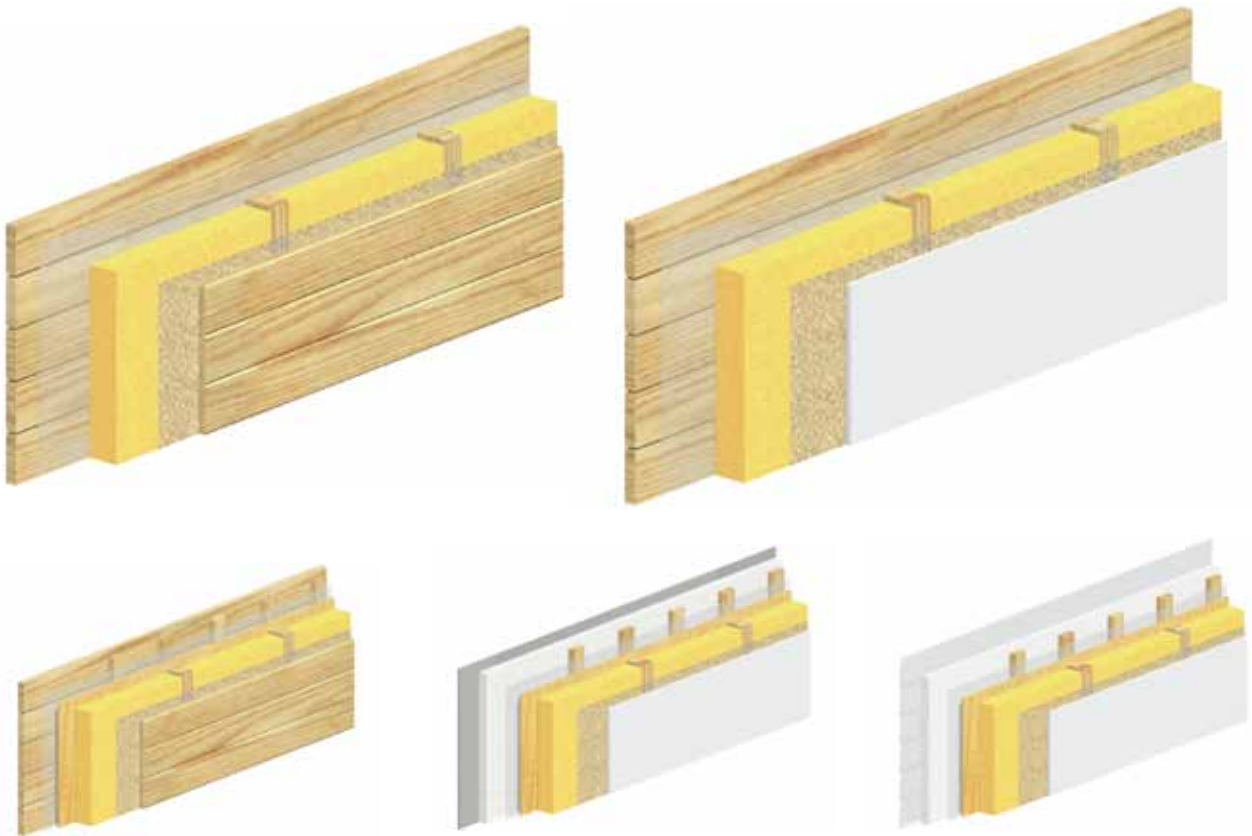
CASA DE MADERA, (PINO O ABETO).

Sistema constructivo canadiense - americano tipo sándwich con armazón de madera 45 x 140 y aislamiento de 150mm más machihembrado interior y exterior.

Como opcional podemos hacer el acabado interior con placas de yeso laminado tipo pladur por 50€ x 1m².

Acabado exterior de mortero - monocapa acrílico por 80€ x 1m².

Revestimiento exterior Canexel 50€ x 1m².



TECHWOOD-HOUSE

✉ info@techwood-house.com
📄 www.techwood-house.com
☎ 675 365 177

Casa modelo Dudek con acabado de monocapa acrílica de 1 planta
precio 64.000€ de 2 plantas precio 94.000€

O tronco macizo, laminado: plano, redondo desde 4,50mm hasta 300mm
de grosor con o sin cámara de aislamiento por parte interior.

Precios a consultas según tipo y grosor de tronco.

Con transporte montaje, IVA o IGIC incluidos.

Mas fontanería ,electricidad ,baño completo con plato de ducha y muebles
de cocina sin electrodomésticos.

Forma de pago:

- 50 % a la firma de contrato,
- 30 % al comienzo de la obra,
- 15 % obra avanzada, a terminación de la cubierta,
- 5 % final de la obra.

GARANTIA DE MATERIALES CONSTRUCTIVOS 10 AÑOS!!!

GARANTIA DE MANO DE OBRA 2 AÑOS!!!

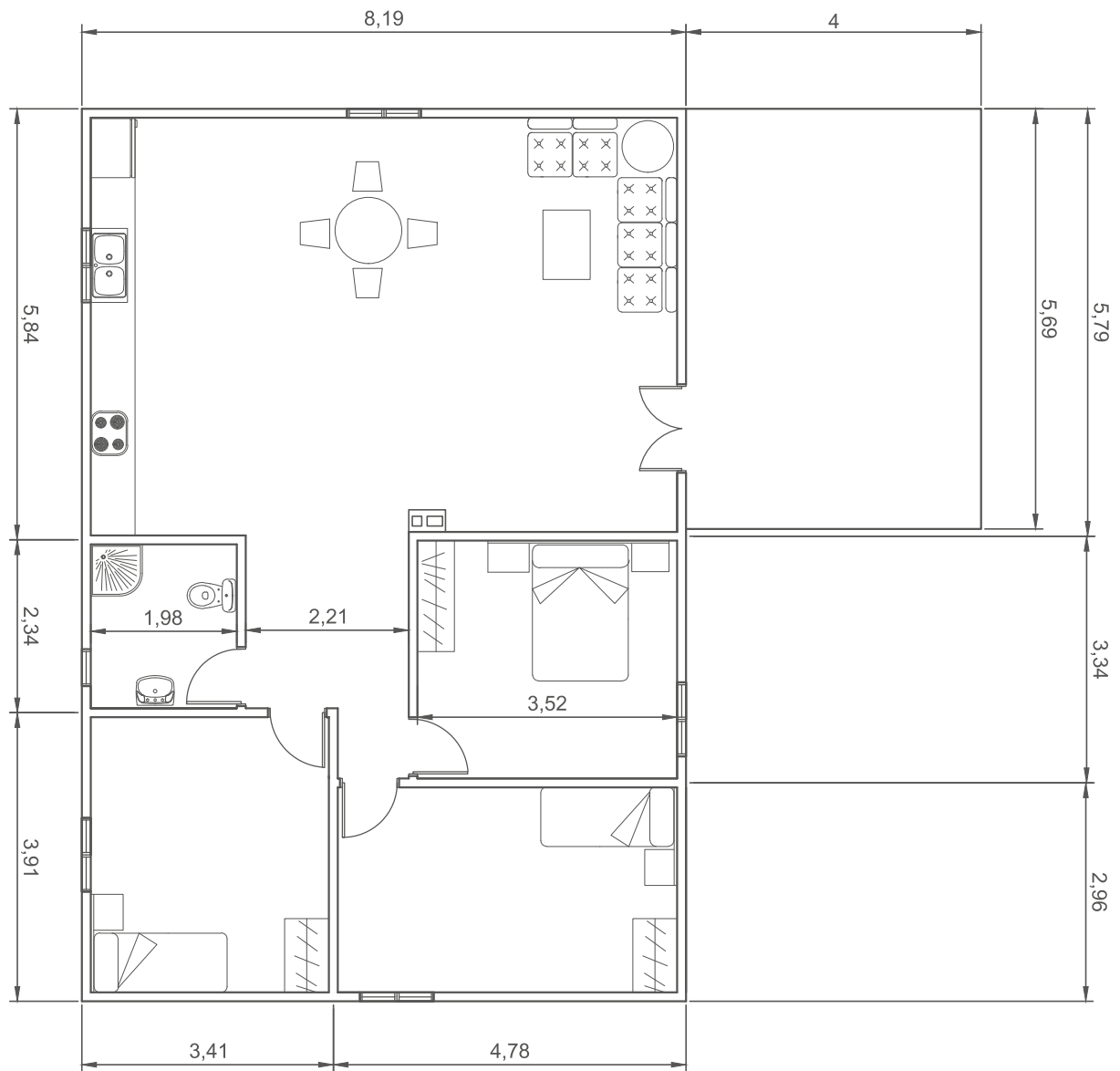
Casa modelo Dudek con 1 planta



TECHWOOD-HOUSE

✉ info@techwood-house.com
💻 www.techwood-house.com
☎ 675 365 177

Casa modelo Dudek con 1 planta



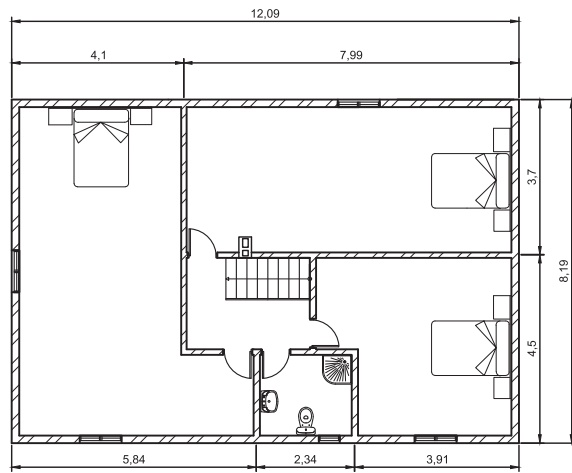
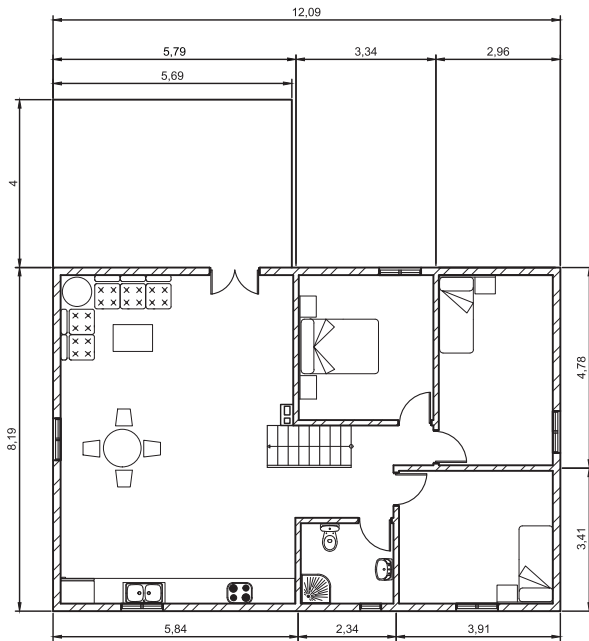
Casa modelo Dudek con 2 plantas



TECHWOOD-HOUSE

✉ info@techwood-house.com
🌐 www.techwood-house.com
☎ 675 365 177

Casa modelo Dudek con 2 plantas



Proyecto: Plano Modelo Dudek			
Empresa Constructora: Depol Investment S.L.	Situación:	Plano de cotas y distribución	:
Propietario:	Fecha: 22-11-2017	Escala: S.E.	



TECHWOOD-HOUSE

✉ info@techwood-house.com
📄 www.techwood-house.com
☎ 675 365 177



TECHWOOD-HOUSE

✉ info@techwood-house.com
📱 www.techwood-house.com
☎ 675 365 177



TECHWOOD-HOUSE

✉ info@techwood-house.com
📱 www.techwood-house.com
☎ 675 365 177